

WELLENAUSRICHTUNG GENERATION XT

EASY-LASER® XT440 WELLENAUSRICHTUNG

Easy-Laser® XT440 ist das erste Ausrichtungssystem der Generation XT, das nach unserer neuen plattformübergreifenden Technologie hergestellt ist. Die XT-Produkte sind robust und nach IP66 und IP67 als wasser- und staubgeschützt eingestuft.

• Anzeige von Daten auf mehreren Plattformen

Funktionalität für iOS, Android und Anzeigeeinheiten von Easy-Laser® XT.

• Alle XT-Programme in einer einzigen kostenlosen App:

Alle XT-Messprogramme sind kostenlos in einer einzigen unkomplizierten App enthalten.

• Maximale Flexibilität

Kombinieren Sie verschiedene Messeinheiten mit der Anzeigeeinheit Ihrer Wahl oder nutzen sie verschiedene Anzeigeeinheiten mit einem Satz an Messeinheiten. Keine Probleme mit Lizenzen!



RIEMENAUSRICHTUNG



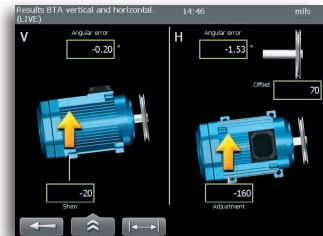
EASY-LASER® BTA

Easy-Laser® bietet eine große Palette an Werkzeugen für die schnelle und einfache Ausrichtung von Riemen- und Kettenantrieben.

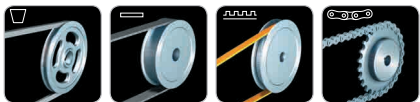
• E180 BTA: Zeigt Parallelitäts- und Winkelfehler direkt digital an. Zubehör für die Systeme E720/E710/E540. Kann dank des eingebauten Displays aber auch als separates Gerät verwendet werden.

• D160 BTA: Zeigt Parallelitäts- und Winkelfehler direkt digital an. Mit separater Detektoreinheit und Anzeige. Dadurch können Sie die Messwerte dort ablesen, wo Sie die Einstellungen durchführen.

• D90 BTA: Das Gerät wird mit Zielmarken geliefert, die „visuell“ abgelesen werden (siehe unten) und eine ausgezeichnete Genauigkeit garantieren, die für die meisten Einsatzgebiete ausreicht.



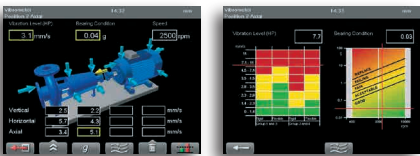
Passend für die meisten Antriebsarten: Keilriemen, Steuerriemen, Flachriemen, Kettenantriebe etc.



VIBRATIONSMESSUNG

EASY-LASER® VIB

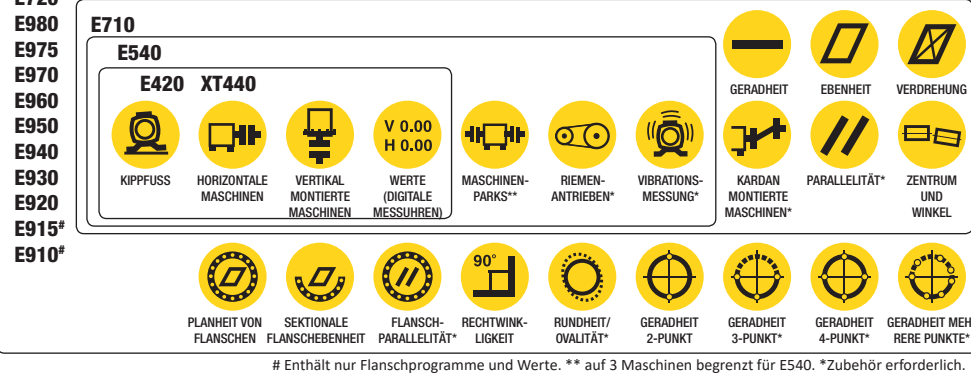
Die Wellenausrichtungssysteme Easy-Laser® E720, E710, und E540 Shaft, und die geometrischen Systeme, verfügen über ein Vibrometer-Programm, mit welchem das Vibrationsniveau (in mm/s od. inch/s) und der Lagerzustand (g-Wert) gemessen werden können. Das Programm führt den Anwender durch die an der Maschine zu messenden Punkte: vertikal, horizontal und axial. Das Ergebnis wird wie gewohnt dokumentiert.



(Erfordert das Zubehör E285 Vibrometersonde.)

EASY-LASER®

KONFIGURATIONEN MESSPROGRAMM



STRAIGHTFORWARD BY ALL MEASURES

Easy-Laser® zählt zu den weltweit führenden Herstellern und Anbietern von Lasermesssystemen für alle Industriebranchen. Wir bieten äußerste Genauigkeit und Präzision. Aber das unterscheidet uns nicht. Da heutzutage nahezu jeder, der einen ordentlichen Laser besitzt, eine „gerade“ Messung machen kann, muss man etwas zukunftsorientierter sein, wenn man vorwärts kommen möchte.

Denn langfristig zählt weder die absolute Geradheit der einzelnen Bauteile, noch die präzise Ausrichtung der Wellen. Was zählt, sind folgende zusätzliche Eigenschaften: Höhere Produktivität und Einsparung von Ressourcen. Genau das bieten wir an. Und aus dieser Perspektive besteht unsere wichtigste Aufgabe darin, Ihnen auf Ihrem Weg dahin möglichst alle Steine aus dem Weg zu räumen.

Ob Sie nun Servicetechniker, Einkäufer oder CFO einer multinationalen Unternehmensgruppe sind – Sie werden sehen, dass Easy-Laser® wirklich einfach handzuhaben ist. Oder wie wir es gerne ausdrücken: *Straightforward by all measures.*

ERWEITERBARKEIT

Die Standardversionen des Easy-Laser® bieten bereits eine Ausstattung und Messprogramme für die meisten Maschinenarten. Darüber hinaus gibt es eine ganze Reihe Zubehöriteile, um die Zahl der Anwendungsgebiete zu erhöhen. Easy-Laser® ist ein flexibles und kosteneffizientes Messsystem für Maschinen, das am Markt nahezu konkurrenzlos ist. Es ist die absolute Ausrichtungslösung für Ihren Betrieb!

SCHNELLER SERVICE UND SUPPORT

Unser Kundendienst erledigt alle Aufträge normalerweise innerhalb von fünf Arbeitstagen. In dringenden Fällen bieten wir außerdem einen 48-Stunden-Expressservice. Gern informieren wir Sie über die speziellen Bedingungen für diesen Service.

WEITERE INFORMATION

Bitte beachten: Auf den Fotos der einzelnen Systeme sind nur die Hauptbestandteile abgebildet. Laden Sie die Broschüre zum System unter www.easylaser.com herunter und erhalten Sie alle Informationen, die Sie benötigen!

Autorisierter Händler:

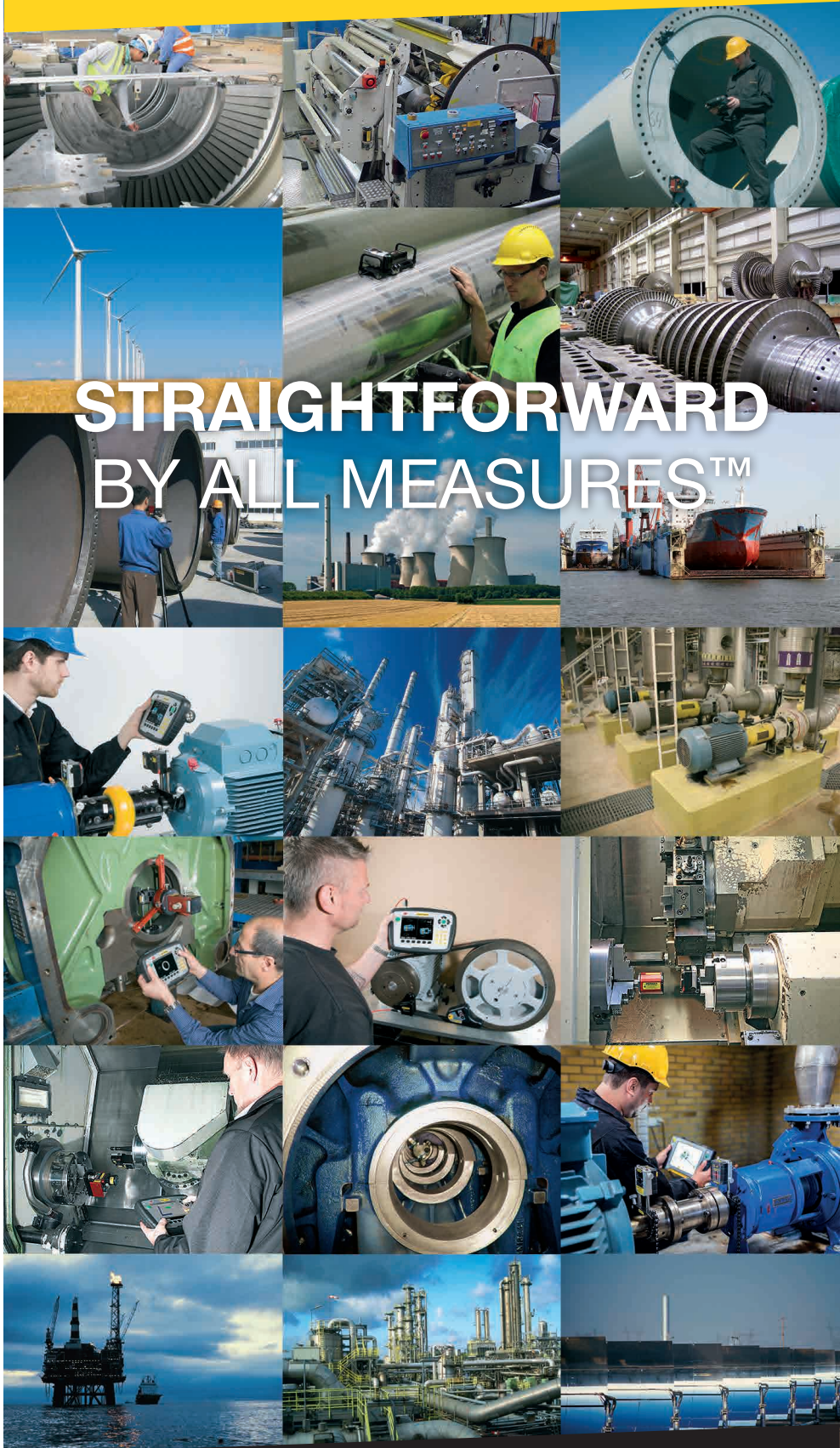


Easy-Laser® wird von Easy-Laser AB, Alfagatan 6, SE-431 49 Mölndal, Schweden, hergestellt. Tel.: +46 (0)31 708 63 00, Fax: +46 (0)31 708 63 50, E-Mail: info@easylaser.com, Website: www.easylaser.com. © 2016 Easy-Laser AB. Änderungen ohne vorherige Ankündigung vorbehalten. Easy-Laser® ist ein eingetragenes Warenzeichen von Easy-Laser AB. Andere Markenzeichen gehören den jeweiligen Inhabern des Urheberrechts. Diese Produkte entsprechen den folgenden Standards: EN60825-1:2007, 21 CFR 1040.10 und 1040.11. FCC ID: Q00BGM111, IC: 5123A-BGM111 und FCC ID: PPD-QCA6234, IC: 4104A-QCA6234. 05-0620 Rev8



PRODUKTÜBERSICHT

MESS- & AUSRICHTUNGSSYSTEME



EASY-LASER®

www.easylaser.com

WELLENAUSRICHTUNG



EINFACH EFFIZIENT!

Das Wellenausrichtungssystem der Easy-Laser® E-Serie sind sehr einfach zu handhaben. Unter anderem hat es ein großes 5,7"-Farbdisplay, eine Anleitungssoftware und ermöglicht drahtlose Kommunikation.



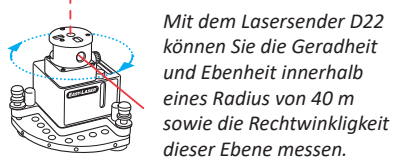
EASY-LASER® E720 WELLENAUSRICHTUNG

Unser äußerst vielseitiger Lasersender D22 sowie alle Geometrie-Apps sind im Lieferumfang des Easy-Laser® E720 enthalten. Mit diesem Messsystem können Sie nahezu jeden Maschinenaufbau und jede Qualitätsüberprüfung durchführen:

- Messung von Basisverdrehung und Ebenheit
- Messung der Geradheit von Rohren und Wellen
- Messung der Ebenheit von geteilten Oberflächen
- Messung des Vibrationsniveaus*
- Messung des Lagerspiels
- Prüfen des Kippfußes
- Messen der Maschinenposition
- Ausrichten der Maschine
- Dokumentation der Ergebnisse



*Zubehör E285 VIB erforderlich



Mit dem Lasersender D22 können Sie die Geradheit und Ebenheit innerhalb eines Radius von 40 m sowie die Rechtwinkligkeit dieser Ebene messen.

EASY-LASER® E710 WELLENAUSRICHTUNG

Easy-Laser® E710 ist die absolute Ausrichtungslösung für Ihren Betrieb! Dieses Messsystem ist für alle Schritte der Maschineninstallation geeignet:

- Messung der Basisverdrehung
- Messung des Vibrationsniveaus*
- Messung des Lagerspiels
- Prüfen des Kippfußes
- Messen der Maschinenposition
- Ausrichten der Maschine
- Dokumentation der Ergebnisse



*Zubehör E285 VIB erforderlich

EASY-LASER® E540 WELLENAUSRICHTUNG

Easy-Laser® E540 bietet ein ideales Preis-/Leistungsverhältnis und sorgt für einen wirtschaftlichen und problemlosen Betrieb Ihrer Maschinen.



EASY-LASER® E420 WELLENAUSRICHTUNG

Der Easy-Laser® E420 setzt neue Maßstäbe bei Einstieger-Lasersystemen für die Wellenausrichtung. Kabellose Messeinheiten, ein großes 5,7" Farbdisplay und Messfunktionen die Sie bisher nur von Premiumsystemen kennen.



EBENHEIT VON FLANSCHEN



MOBILE MESSUNG
Die Easy-Laser®-Flanschebenheitssysteme sind sehr einfach anzuwenden! Als Ergebnis erhalten Sie eine True3D-Grafik und alle Bestwertberechnungen direkt vor Ort.

EASY-LASER® E915/E910 FLANSCH
Zur Messung der Ebenheit von Flanschen. Sie sehen das Ergebnis direkt nach der Messung in einer echten 3D-Darstellung auf der Anzeige. Das Ergebnis kann direkt vor Ort einfach mit den verschiedenen Berechnungseinstellungen ausgewertet werden; die Auswertung am PC mit separaten Analyseprogrammen entfällt somit. Dies macht die Produktion von Windtürmen wesentlich effektiver.

Zwei Flanschsysteme sind verfügbar:
Easy-Laser® E915 mit Spin-Laser.
Easy-Laser® E910 mit Drehlaser.

GEOMETRIE VERMESSEN

EASY-LASER® E920 GEOMETRIC
Dieses System kann verwendet werden, um die gängigsten geometrischen Messungen (Geradheit, Ebenheit, Rechtwinkligkeit, vertikale und horizontale Positionen) vorzunehmen. Die Messung erfolgt schnell und ist präzise. Die angezeigte Auflösung beträgt 0,001 mm. Mit der direkten Erstellung von PDF-Berichten und Datenbankprogrammen für den PC bietet das System auch eine vollständige Dokumentation. Der Lasersender D22 mit Nivelliertisch, starken Magnetfüßen und einer Reichweite von bis zu 40 m ist unser bekannter Verkaufsschlager.

EXTRUDERS

EASY-LASER® E930 EXTRUDER
Das Extrudersystem E930 ist für die Geradheits- und Richtungsmessung vorrangig bei Extruderrohren ausgelegt. Ein weiteres Anwendungsgebiet sind z. B. Hydraulikrohre. Ein durchdachter Systemaufbau gewährleistet schnelle und exakte Messvorgänge. Es können Durchmesser bis hinab zu einem Minimum von 50 mm gemessen werden. Der Arbeitsbereich beträgt bis zu 40 m. Das Programm führt Sie durch den Messvorgang, was den Arbeitsprozess beschleunigt.

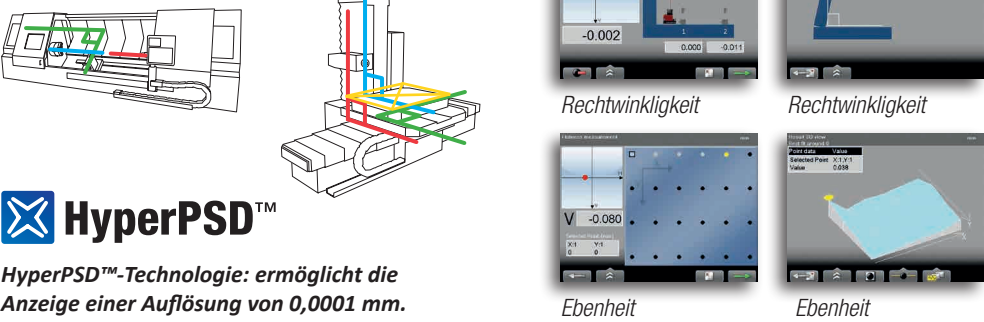
WERKZEUGMASCHINEN



TOTALE KONTROLLE
Bei allen Messungen werden die Ergebnisse mit den ISO Standards für die Werkzeugmaschinenmessung verglichen.

EASY-LASER® E940 WERKZEUGMASCHINEN
Das Werkzeugmaschinen-System Easy-Laser® D940 ist ein komplettes Messsystem für die Kontrolle und Ausrichtung von Werkzeugmaschinen. Die wichtigste Prüfung gilt der Geometrie der Maschine, Geradheit, Spindelrichtung, Ebenheit und Rechtwinkligkeit, denn selbst eine noch so präzise kalibrierte Linearbewegung kann eine krumme Bewegung oder unebene Oberfläche nicht kompensieren. Im Vergleich zu konventionellen Methoden wie Messuhren, Draht und Spindel kann die Arbeit beim Einsatz von Lasermesssystemen bedeutend schneller durchgeführt werden.

- Leichtes und handliches Equipment
- Messungen und Ausrichtungen können über große Entfernungen durchgeführt werden
- Möglichkeit, die Messergebnisse als PDF zu dokumentieren und auf einen PC zu übertragen



NIVEAUMESSUNG

EASY-LASER® E290 DIGITALE MESSER
Digitale Messer sind extrem nützliche Tools beim Aufstellen und Ausrichten fast aller Arten von Maschinen, zum Beispiel Tische zum Ausrichten von Maschinen, Walzen, Fundamente usw. Außerdem können sie für die Überprüfung der Geradheit, Ebenheit und Parallelität verwendet werden. Easy-Laser® E290 bietet jetzt auch die Möglichkeit, die Arbeit durch drahtlosen Anschluss an die Easy-Laser®-Ausrichtungssysteme zu dokumentieren. Der E290 ist der perfekte Zusatz zu laserbasierten Ausrichtungssystemen und eine Investition, die dank der vielfältigen Anwendungsmöglichkeiten schnell amortisiert.

Verwenden Sie Ihr iPhone, Ihren iPod oder Ihr iPad als Display! Mit unserer kostenlosen Präzisionsniveau-App können Sie die Ausrichtung von dem Ort aus verfolgen, an dem Sie die Maschine einstellen, und Ihre Messung dokumentieren.



BOHRUNGSFLUCHTUNG



EASY-LASER® E950 BORE ALIGNMENT
Mit drahtlosem Detektor und flexiblen Halterungen erleichtert Easy-Laser® E950 das Messen und das Ausrichten von Lagern und Zapfenlagern.

- Hinzufügen, Entfernen und Neuausmessung von Messpunkten
- Messung von vollen und halben Bohrungen
- Mehrpunktmessung
- Messung der Unrundheit der Bohrung
- Berechnung der (Kurz- und Lang-)Welligkeit und der besten Ausrichtung

Verfügbare Konfigurationen:
Easy-Laser® E950-A und E950-C für Dieselmotoren, Kompressoren, Getriebe etc.
Easy-Laser® E950-B und E950-D für Propellerantriebswellen mit Stevenrohr.

TURBINENAUSRICHTUNG



EASY-LASER® E960 TURBINEN
Dank des drahtlosen Detektors und der Messprogramme, die Sie durch den Messvorgang führen, erleichtert das Easy-Laser® E960 Turbinenausrichtungssystem die Messung und Ausrichtung von Dichtungen und Lagern.

- Hinzufügen, Entfernen und Neuausmessung von Messpunkten
- Messung von vollen und halben Bohrungen
- Mehrpunktmessung
- Messung der Unrundheit der Bohrung
- Berechnung der (Kurz- und Lang-)Welligkeit und der besten Ausrichtung

Verfügbare Konfigurationen:
Easy-Laser® E960-A: Sehr gut geeignet für Gasturbinen und kleinere Dampfturbinen.
Easy-Laser® E960-B: Sehr gut geeignet für große Turbinen.

WALZENAUSRICHTUNG



EASY-LASER® E975 WALZENAUSRICHTUNG
Hauptsächlich für die Walzenausrichtung entwickelt. Das System eignet sich gut, wenn nur eine oder zwei Walzen zur selben Zeit ausgetauscht oder ausgerichtet werden müssen. Das System E975 verwendet einen neuen revolutionären Detektor und einen digitalen Präzisionsmesser. Kann schnell auf der Maschine aufgebaut werden!

- Die Wartungs- und Servicearbeiten können intern durchgeführt werden
- Sogar kurze Unterbrechungen können genutzt werden
- Einfacher einzusetzen als traditionelle Methoden

EASY-LASER® E970 PARALLELITÄT

Für Parallelitätsmessungen an Walzen und anderen Objekten in zahlreichen Anwendungen. Das System E970 eignet sich besonders für die Messung und Ausrichtung von vielen Objekten und für lange Entfernungen (40+40 m). Es kann auch zur Messung der horizontalen Position, der Geradheit und der Ebenheit an Siebpartien (Saugkästen) sowie der Ebenheit von Fundamenten und der Geradheit von Walzen verwendet werden.

- Für die Parallelitätsmessung der meisten Objekte
- Vielseitiges System – auch für Ebenheit und Nivellierung

SÄGEWERK

EASY-LASER® E980 SAWMILL
Das System Easy-Laser® E980 Sawmill hilft Ihnen, die Effizienz Ihrer Sägewerk zu steigern und dabei Geld zu sparen. Das System misst Geradheit, Ebenheit und Rechtwinkligkeit. Es werden Sägeblätter, Schwungräder, Reduziermaschinen und Steuerungen ausgerichtet und positioniert. Es kann für Kreissägen genauso wie für Bandsägen verwendet werden.