

EASY-LASER®

www.easylaser.com

XT440



EASY-LASER® GENERATION XT
*Plattformsberoende uppriktning.
Använd din iOS eller Android-enhet
som avläsningsenhet!*



Axeluppriktning

XT440

GÖR DIG OBEROENDE!

EASY-LASER® GENERATION XT

Easy-Laser® XT440 är första mätsystemet baserat på vår nya cross-platform-teknologi i Generation XT. Med XT kommer du helt enkelt att vara fri att jobba med den utrustning som passar dig och din organisation bäst – en läsplatta, en telefon eller kanske vår egen stryktåliga Easy-Laser-enhet. Appen med all funktionalitet laddar du ner kostnadsfritt.

INGA INLÅSNINGAR

Med Generation XT avgör du själv om vår användarvänliga avläsningsenhet XT11 ska ingå eller ej. Appen kan som sagt köras även på din iOS® eller Android® enhet*, vilket gör att du aldrig är låst till ett specifikt arbetssätt.

INGET KRÅNGEL MED LICENSER

I Generation XT är det mätenheterna som bestämmer! Vad de kan göra, kan också XT-appen göra. Slut med krångliga licenser för att låsa upp funktioner i programvaran alltså! Har du hårdvaran, kan du också utnyttja alla dess funktioner. *That's straightforward!*

MAXIMAL FLEXIBILITET!

XT Alignment-appen kan köras på iOS- och Android-enheter, såväl som på vår egen Easy-Laser® XT11 avläsningsenhet. Valet är ditt.

XT440

*Gäller ett urval av enheter.

HÖJDPUNKTER

MAXIMAL FLEXIBILITET



ALLA XT-FUNKTIONER I EN APP

Alla mätprogram och funktioner i en och samma app.



KÖR APPEN PÅ FLERA OPERATIVSYSTEM

Funktionalitet för iOS, Android och Easy-Laser® XT-avläsningsenhet.



INGA INLÅSNINGAR

Köp med eller utan vår nya Easy-Laser® avläsningsenhet.



MAXIMAL FLEXIBILITET

Kombinera flera mätenheter med en avläsningsenhet av ditt val, eller använd olika avläsningsenheter med en uppsättning mätenheter. Inget krångel med licenser!



ROBUST DESIGN

Alla XT-produkter har robust konstruktion, och är testade i enlighet med IP66 och IP67 gällande damm- och vattentätighet. För överlägsen tålighet i tuffa miljöer.



LÅNGA DRIFTSTIDER

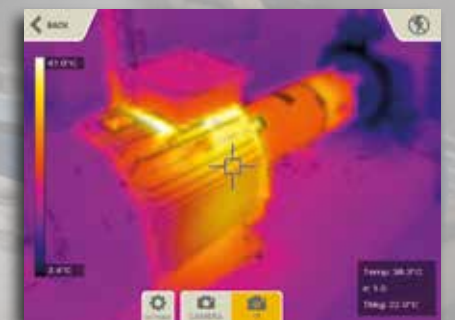
De långa drifttiderna på 16 timmar för avläsningsenheten och 24 timmar för mätenheter gör att du kan du påbörja och avsluta de tuffaste av uppdrag!

NYA MÖJLIGHETER



TERMISK KAMERA

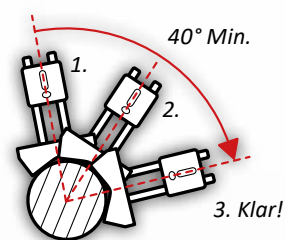
I avläsningsenheten Easy-Laser® XT11 har du möjligheten att lägga till en termisk kamera (IR) jämte den standardmonterade 13 MP digitalkameran. Ta en termisk bild före och efter uppriktning och lägg med i dokumentationen!



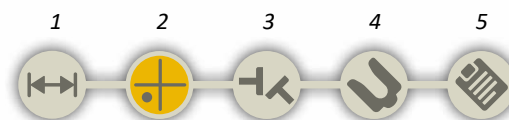
DETTA ÄR ENKEL AXELUPPRIKTNING!

HORISONTELLA MASKINER

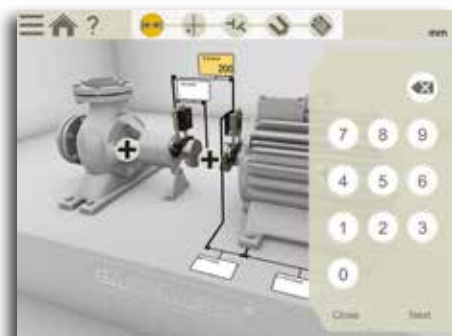
Programvaran är intuitiv och guidar dig genom mätprocessen. Den är animerad och zoomar in på det mest relevanta för varje steg. Du kan spara mätningarna av en maskin som "As found" och "As left" i samma mätfil.



Med vår EasyTurn™-funktion kan du starta mätningen var som helst på varvet. Vrid axlarna med måtenheter till tre positioner i valfri riktning med ner till så lite som 20° emellan för att registrera mätvärdet. Mätningen är klar!



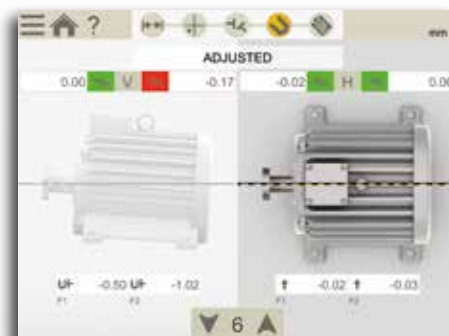
Den interaktiva "arbetsflödesindikatorn" låter dig enkelt skifta till valfritt steg i processen.



1. Ange maskinens mått



2. Mät (fria positioner eller 9-12-3)



3. Se resultatet, "As found"
4. Justera maskinen i live



5. Förhandsgranska rapport



Kontrollera mjukfot



Välj tolerans att kontrollera uppriktningen mot



Lägg till foto

VÄRDE – DIGITALA MÄTKLOCKOR

Program Värde kan användas för att mäta som med indikatorklockor, fast med laserprecision och med möjligheten att dokumentera mätresultatet. Kan även användas för att exempelvis kontrollera axelns radiella rörelse.



Värden från måtenheter

INBYGGD HJÄLP

Appen har en sökbar *Användarmanual* som öppnar det mest relevanta avsnittet beroende på var i processen du är. Detta gör det snabbt och smidigt att hitta svaret på din användarfråga.



Inbyggd manual som snabbt kan öppnas



TERMISK TILLVÄXT

Kompensera automatiskt för maskinernas termiska tillväxt.



VÄXLA MASKIN

För största tydlighet hur maskinen ska justeras.



FORTSÄTT PÅ MÄTNING

Din senaste mätning är alltid tillgänglig, automatiskt sparad.



MÄTVÄRDESFILTER

Förbättra inläsningen av mätdata vid dåliga mätförhållanden.



FLER FOTPAR

Rikta maskiner med fler än två fotpar.



VERTIKAL- OCH FLÄNSMONTERADE MASKINER

(Tillgängligt under 2017)

DOKUMENTATION

SPARA!



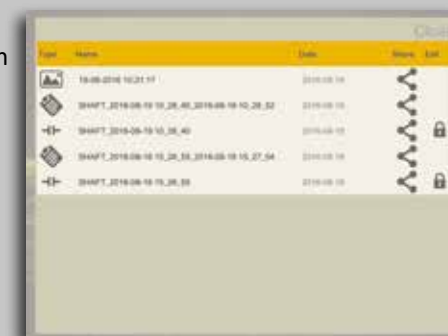
INTERNMINNE

Spara dina mätfiler, bilder och rapporter i internminnet.



FLEXIBLA FILTYPER

Både en PDF och en Excel-fil skapas.



FÖRKLARA!



MALLAR FÖR PDF-RAPPORT

Använd en av de två som ingår eller designa din egen.



LÄGG TILL ANTECKNING

Förklara lite tydligare.



LÄGG TILL FOTO

Visa vad du menar.



LÄGG TILL TERMISK BILD¹

Se skillnaden efter uppriktningen.



DELA!



SKICKA RAPPORTEN²

Dela rapporten via email till dina kollegor, eller exempelvis din OneDrive™ filearea.



SPARA PÅ USB-MINNE

Spara dina filer på USB och kopiera till andra enheter.



¹ Endast möjligt med XT11

² Inte möjligt med XT11

XT440

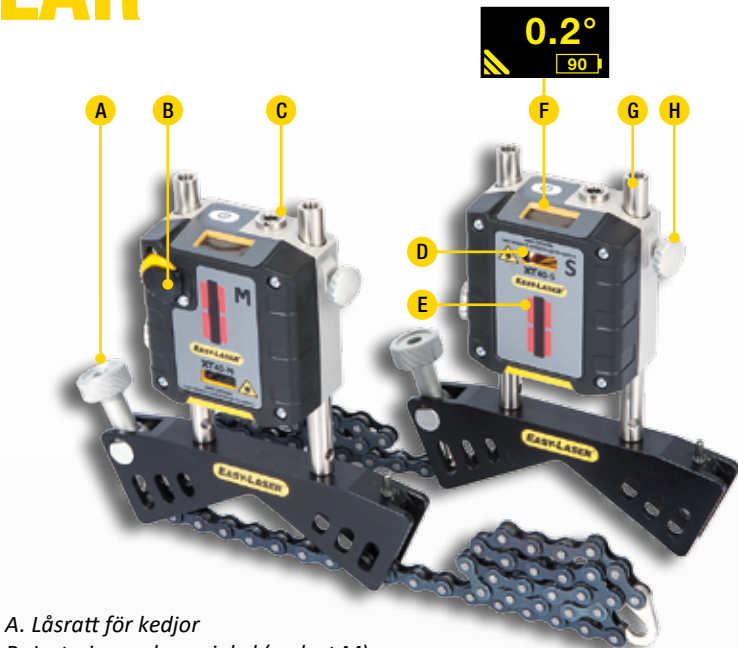
SYSTEMETS DELAR

XT40-M/S MÄTENHETER

XT40-mätenheterna har en 30 mm PSD-detektor (E), och en tydlig OLED-display (F) som visar enhetens vinkel på axeln för enklare positionering. Med linjelaser-teknologin kommer du snabbt igång och får en enkel mätprocess. De diagonalt placerade låsvreden låser mätenheterna i ett säkert grepp på stängerna. Kraftigt aluminiumhus för högsta mätstabilitet. IP66 och 67 dammtätt, vattentätt och stötskyddat. Kraftigt batteri för långa driftstider; upp till 24 timmar. Inbyggd Bluetooth trådlös teknologi.

AXELFIXTUR

V-blocken är både lätta och vridstyva, med två stänger för maximal stabilitet i alla riktningar. Förmonterade kedjor gör uppsättningen på maskinen smidig.



- A. Låsraff för kedjor
- B. Justering av laservinkel (endast M)
- C. Laddkontakt
- D. Laseröppning
- E. PSD-öppning
- F. OLED-display: batteristatus/enhetens vinkel
- G. Förlängningsbara stänger av rostfritt stål
- H. Låsvred

XT11 AVLÄSNINGSENHET

Robust och tålig, gummiklädd design. IP66 och 67, damm-, vattentät och stötsäker. Som standard sitter en 13 MP kamera för dokumentation monterad, men du kan även välja att lägga till en IR-kamera till XT11; fota en termisk bild före och efter uppriktning och ta med i dokumentationen! En stor 8" touchskärm, som kan användas med handskar, gör informationen tydlig och appen enkel att använda. Den lilla OLED-displayen (C) visar batteristatus för både mätenheter och avläsningsenhet. Du kan kontrollera batteristatus även när enheten är avstängd (B). Den smarta skärmlåsningsknappen (B) förhindrar oavsiktliga inmatningar, till exempel när du förflyttar dig runt maskinen. Fyra fästpunkter för nackband eller egna lösningar. Kraftigt batteri för långa driftstider; upp till 16 timmar. Kan beställas utan kamera om säkerhetsföreskrifter kräver.



- A. Ergonomiskt, gummiklätt yttre
- B. Skärmlås/Batteristatus
- C. OLED-display
- D. Ljussensor för display
- E. Stor och tydlig 8" touchskärm, fungerar även med handskar
- F. Skydd för kontakter (OBS: kontakterna är IP-täta även utan skyddet.)
- G. OK-knapp

TILLBEHÖRSFIXTURER

Fixturer m.m. för axeluppriktning.



- A. Offset-fixtur, Art. Nr. 12-1008
- B. Magnetfixtur, Art. Nr. 12-1011
- C. Magnetfot, Art. Nr. 12-0013 (OBS: Även offsetfixtur behövs.)
- D. Glidfixtur, Art. Nr. 12-1010
- E. Förlängningskedja, Art. Nr. 12-0128. Förlänger kedjan för axlar upp till diameter 450 mm
- F. Förlängningsstänger: Längd 30 mm, (x1) Art. Nr. 01-0938 Längd 60 mm, (x4) Art. Nr. 12-0059 Längd 120 mm, (x8) Art. Nr. 12-0324 Längd 240 mm, (x4) Art. Nr. 12-0060

TVÅ KAMEROR

- A. IR-kamera (tillbehör)
- B. 13 Mp kamera
- C. LED-lampa
- D. Fästpunkter för nackband (x4)



ANSLUTNINGAR (DAMM- OCH VATTENTÄTA)

- E. Laddare
- F. USB A
- G. AV-anslutning
- H. USB B



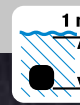
TEKNISKA DATA

Mätenheter XT40-M / XT40-S	
Typ av detektor	TruePSD 30 mm
Kommunikation	Bluetooth® trådlös teknologi
Batterityp	Heavy duty Li Ion uppladdningsbart
Drifttid	Upp till 24 h kontinuerligt
Upplösning	0,001 mm
Måtfel	<1%
Mätavstånd	Upp till 10 m
Typ av laser	Diodlaser
Laservåglängd	635-670 nm
Laserklass	Säkerhetsklass 2
Laserut effekt	<1 mW
Elektroniska vinkelgivare	0,1° upplösning
Kapslingsklass	IP-klass 66 och 67
Temperaturområde	-10-50 °C
Förvaringstemperatur	-20-50 °C
Relativ luftfuktighet	10-95%
OLED-display	128x64 pixlar
Husets material	Eloxerad aluminium + PC/ABS + TPE
Dimensioner	BxHxD: 76x76,7x39,3 mm
Vikt	245 g
Avläsningsenhet XT11	
Typ av display/storlek	SVGA 8" färgskärm, bakgrundsbelyst LED, multitouch
Battery type	Heavy duty Li Ion uppladdningsbart
Drifttid	Upp till 16 h kontinuerligt
Anslutningar	USB A, USB B, Laddare, AV
Kommunikation	Trådlös teknologi, WiFi
Kamera, med diodlampa	13 Mp
IR-kamera (tillbehör)	FLIR LEPTON® (0-450 °C)
Språk	SE/EN/DE/ES/PT/RU/JP/KO/CHN
Hjälpfunktioner	Inbyggd manual
Kapslingsklass	IP-klass 66 och 67
Temperaturområde	-10-50 °C
Förvaringstemperatur	-20-50 °C
Relativ luftfuktighet	10-95%
OLED-display	96x96 pixlar
Husets material	PC/ABS + TPE
Dimensioner	BxHxD: 274x190x44 mm
Vikt	1450 g
Kabel	
Laddkabel (splitt)	Längd 1 m
Fixturer etc.	
Axelfixturer	Typ: V-block med kedja, bredd 18 mm Axeldiametrar: 20-150 mm Material: eloxerad aluminium
Stänger	Längd: 120 mm, 60 mm (förlängningsbara) Material: Rostfritt stål



IP66- OCH IP67-GODKÄNDA

Easy-Laser® XT är vattentätt, dammtätt och stötskyddat. Enheterna har testats och godkänts enligt Ingress Protection Rating System IP66/IP67, vilket innebär att systemet är dammtätt och vattentätt ned till 1 meter, samt motstår kraftiga vattenstrålar.



VÄLJ DITT SYSTEM!



XT440

System Easy-Laser® XT440 Axel, Art. Nr. 12-0966, innehåller:

- 1 Mätenhet XT40-M
- 1 Mätenhet XT40-S
- 2 Axelfixturer med kedja och stänger
- 4 Stänger 60 mm
- 1 Måttband 3 m
- 1 Insexnyckelsats
- 1 Laddare (100–240 V AC)
- 1 DC-splittkabel för laddare
- 1 DC till USB-adapter, för laddning
- 1 Snabbmanual
- 1 Rengöringsduk till optik
- 1 USB-minne med manualer
- 1 Transportväska Liten
- Vikt: 3,8 kg
- Dimensioner BxHxD: 335x280x130 mm



XT440 MED AVLÄSNINGSENHET

System Easy-Laser® XT440 Axel med Avläsningsenhet XT11, Art. Nr. 12-0967 innehåller:

- 1 Avläsningsenhet XT11
- 1 Mätenhet XT40-M
- 1 Mätenhet XT40-S
- 2 Axelfixturer med kedja och stänger
- 4 Stänger 60 mm
- 1 Måttband 3 m
- 1 Insexnyckelsats
- 1 Laddare (100–240 V AC)
- 1 DC-splittkabel för laddare
- 1 DC till USB-adapter, för laddning
- 1 Nackrem till avläsningsenhet
- 1 Snabbmanual
- 1 Rengöringsduk till optik
- 1 USB-minne med manualer
- 1 Dokumentationsmapp
- 1 Transportväska Medium
- Vikt: 7,2 kg
- Dimensioner BxHxD: 460x350x175 mm

Easy-Laser® XT Alignment App



Anpassa din XT11 avläsningsenhet (OBS: Dessa tillval kan inte eftermonteras):

- Art. Nr. 12-0968 IR-Kamera adderad till XT11
- Art. Nr. 12-0985 Kamera (och LED-lampa) borttagen från XT11



IR-kamera adderad



Kamera borttagen

Easy-Laser® tillverkas av Easy-Laser AB, Alfagatan 6, 431 49 Mölndal, Sverige

Tel +46 (0)31 708 63 00, email: info@easylaser.com, www.easylaser.com

© 2017 Easy-Laser AB. Vi förbehåller oss rätten till ändringar utan föregående meddelande.

Easy-Laser® är ett av Easy-Laser AB registrerat varumärke. Android, Google Play, och Google Play logon är varumärken som tillhör Google Inc. Apple, the Apple logo, iPhone, and iPod touch are trademarks of Apple Inc., registered in the U.S. and other countries. App Store is a service mark of Apple Inc. Övriga varumärken tillhör respektive rättighetsinnehavare. Denna produkt överensstämmer med: EN60825-1, 21 CFR 1040.10 och 1040.11. Innehåller FCC ID: QOQ8GM111, IC: 5123A-BGM111 och FCC ID: PPD-QCA6234, IC: 4104A-QCA6234. Dokumentations-ID: 05-0831 Rev4



CAUTION
LASER RADIATION
DO NOT STARE INTO BEAM
CLASS 2 LASER PRODUCT

