

EASY-LASER®

www.easylaser.com

XT440



EASY-LASER® GENERATION XT
¡Llegó la era de la independencia en la medición!



Alineación de ejes

XT440

INDEPENDENCIA DE LA MEDICIÓN

EASY-LASER® GENERATION XT

Easy-Laser® XT440 es el primero de nuestros sistemas de alineación Generation XT, contruidos sobre nuestra nueva tecnología multiplataforma. Ahora puede ver los datos en diversos dispositivos portátiles para tener la libertad de trabajar con el equipo que más le convenga. Solo tiene que descargar gratuitamente nuestra sencilla aplicación XT para disponer de todos los programas de medición necesarios.

SIN OBLIGACIONES

Con Generation XT usted decide si desea incluir o no la robusta y sencilla unidad de visualización Easy-Laser® XT11. La app también funciona en los dispositivos iOS® y Android®, ya sean tabletas o teléfonos, por lo que nunca se verá obligado a trabajar de una forma determinada.

SIN PROBLEMAS DE LICENCIA

Con Generation XT, las unidades de medición son las que llevan las riendas. Todo lo que puede hacerse con estas unidades puede hacerse también con la app XT Alignment. Sin problemas de licencias para utilizar nuevas opciones en la app. Si dispone del hardware, podrá utilizar toda su capacidad. ¡Así de fácil!

**Se aplican ciertas condiciones*

¡MÁXIMA FLEXIBILIDAD!

La app XT Alignment funciona en dispositivos iOS y Android, así como en la unidad de visualización Easy-Laser® XT11. Usted elige.

XT440

ASPECTOS DESTACADOS

FLEXIBILIDAD MÁXIMA



TODOS LOS PROGRAMAS XT EN UNA APP GRATUITA

Todos los programas de medición XT incluidos en una sencilla aplicación gratuita.



VISUALIZACIÓN DE DATOS EN VARIAS PLATAFORMAS

Funcionalidad para iOS, Android y unidades de visualización Easy-Laser® XT.



SIN OBLIGACIONES

Puede comprarlo con o sin la nueva y sencilla unidad de visualización Easy-Laser®.



FLEXIBILIDAD MÁXIMA

Combine varias unidades de medición con la unidad de visualización que prefiera; también puede utilizar distintas unidades de visualización con un conjunto de unidades de medición. ¡Sin problemas de licencia!



DISEÑO RESISTENTE

Los productos XT son muy resistentes y cuentan con los grados de protección IP66 e IP67 frente al agua y el polvo. Durabilidad superior en entornos agresivos.



GRAN AUTONOMÍA

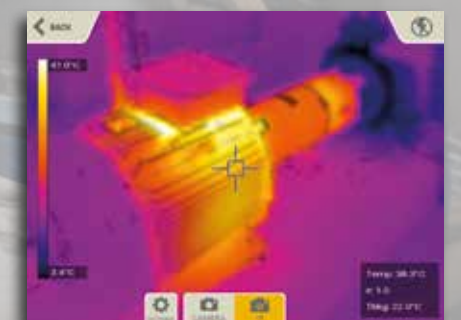
La autonomía de hasta 16 horas para la unidad de visualización y 24 horas para las unidades de medición, permitirá finalizar los trabajos más largos y complejos.

POTENTE OPCIÓN



CÁMARA TÉRMICA

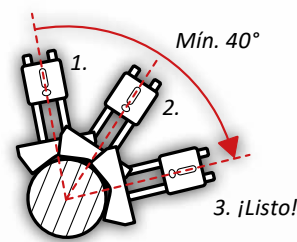
La unidad de visualización Easy-Laser® XT11 permite utilizar una cámara de imágenes térmicas (IR) junto a la cámara digital de 13 MP estándar. Saque una imagen térmica antes y después de la alineación e incluya ambas con la documentación.



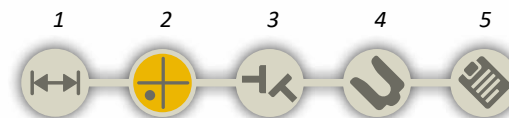
LA ALINEACIÓN FÁCIL

PROGRAMA HORIZONTAL

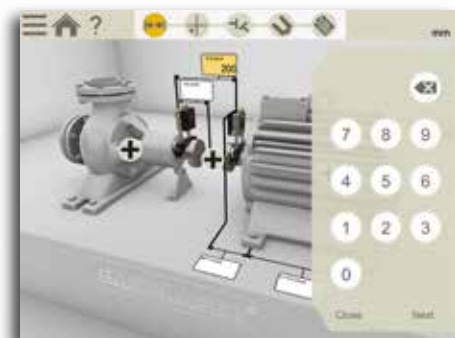
La interfaz de usuario es intuitiva y le guía a través de todo el proceso de medición. Está diseñada como una animación paso a paso en la que se hace zoom sobre cada uno de los elementos. Guarda las mediciones As found (como estaba) y As left (como quedó) de una máquina en un mismo archivo.



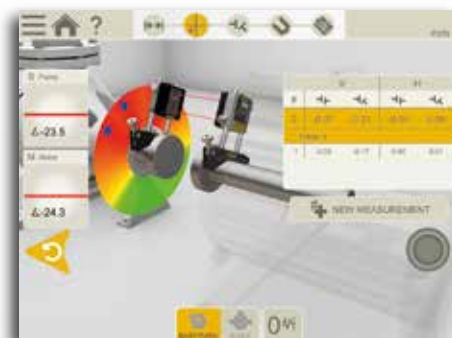
Con la función EasyTurn™ puede comenzar el procedimiento de medición en cualquier punto de la periferia. Puede girar el eje a tres posiciones cualesquiera separadas tan solo 20° para registrar los valores de medición. ¡Listo! ¡La medición ha terminado!



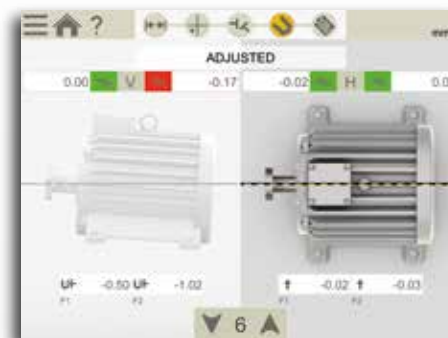
El indicador de flujo interactivo permite saltar fácilmente a cualquier parte del proceso de medición.



1. Introduzca las dimensiones.



2. Mida (posiciones libres o 9-12-3 en punto)



3. Vea los resultados, "como estaba"
4. Ajuste



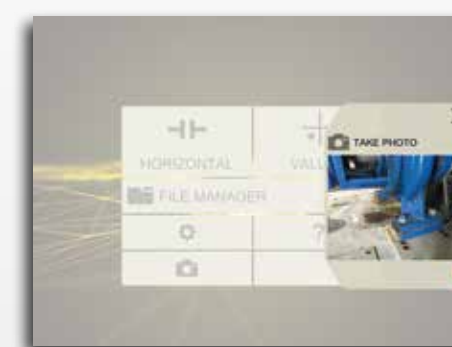
5. Vea el informe en su formato final



Comprobación del desajuste de las patas



Comprobación de la tolerancia



Añade fotografías

VALORES – COMPARADOR DIGITAL

Con el programa Valores podrá medir igual que con los relojes comparadores pero con la precisión del láser y con la posibilidad adicional de registrar el resultado de la medición. También puede usarlo para comprobar el juego de cojinetes o la carga de un eje.



Valores de las unidades de medición

AYUDA INTEGRADA

La app incluye un *Manual del usuario* que permite hacer búsquedas y que se abre por el capítulo adecuado en función del punto del proceso en el que se encuentre. Esto permite encontrar la respuesta a las preguntas del usuario con rapidez y facilidad.



Manual integrado de fácil acceso



DILATACIÓN TÉRMICA

Compensa automáticamente la dilatación térmica de las máquinas.



CAMBIO DE VISTA

Para entender más intuitivamente las instrucciones de ajuste.



CONTINUAR SESIÓN

Las últimas mediciones están siempre disponibles y se guardan automáticamente.



FILTRO DEL VALOR DE MEDICIÓN

Mejore las lecturas cuando las condiciones de medición son malas.



MÚLTIPLES JUEGOS DE PATAS

Alinee las máquinas con más de dos pares de patas.



MÁQUINAS VERTICALES Y SOBRE BRIDAS (Disponible en 2017)

DOCUMENTACIÓN

GUARDAR



MEMORIA INTERNA

Guarde los archivos de medición, fotografías e informes en la memoria interna.



VARIOS TIPOS DE ARCHIVO

Se genera un archivo PDF y un archivo Excel.



EXPLICAR



PLANTILLAS DE INFORMES PDF

Utilice uno de los dos formatos incluidos o diseñe uno propio.



AÑADIR NOTAS

Explíquelo un poco más.



AÑADIR FOTO

Muestre lo que quiere decir.



AÑADIR IMAGEN TÉRMICA ¹

Vea la diferencia después de la alineación.



COMPARTIR



ENVIAR LOS INFORMES ²

Comparta los informes por correo electrónico con su cliente o a través del área de archivos OneDrive™.



GUARDAR EN USB

Guarde sus archivos en una memoria USB y cópielos en otros dispositivos.



¹ Solo disponible con XT11

² No disponible con XT11

XT440

COMPONENTES DEL SISTEMA

UNIDADES DE MEDICIÓN XT40-M/S

Las unidades de medición XT40 tienen un gran PSD de 30 mm y una avanzada pantalla OLED (F) que muestra el ángulo de la unidad, lo que facilita su colocación sobre el eje. La tecnología de línea láser ofrece un proceso de medición fácil y de rápida configuración. Los pernos de bloqueo dispuestos en diagonal fijan la unidad de forma segura sobre las varillas. La rígida carcasa de aluminio consigue una estabilidad máxima. Grados de protección IP66 y 67, a prueba de polvo, agua y golpes. Batería de alta capacidad y gran autonomía: hasta 24 horas. Tecnología inalámbrica Bluetooth integrada

SOPORTE PARA EJE

El soporte en V es rígido pero ligero, con dos varillas para conseguir la máxima estabilidad en todas las direcciones. Cadena premontada para facilitar la instalación en la máquina.



- A. Ajuste de tensión de la cadena
- B. Ajuste del ángulo del láser (solo en la unidad M)
- C. Conector del cargador
- D. Abertura para láser
- E. Abertura para PSD
- F. Pantalla OLED: estado de la batería/ángulo de la unidad
- G. Varillas extensibles de acero inoxidable
- H. Perno de bloqueo

UNIDAD DE VISUALIZACIÓN XT11

Resistente, robusta, con un revestimiento protector de goma a prueba de desgaste. Grados de protección IP66 y 67, a prueba de polvo, agua y golpes. Lleva integrada una cámara de 13 MP para documentación, aunque también puede añadirse una cámara IR; tome una imagen térmica antes y después de la alineación e inclúyala con la documentación. Una gran pantalla táctil (que puede utilizarse incluso con guantes) de 8" presenta la información de manera clara y hace que la app sea fácil de usar. La pequeña pantalla OLED (C) muestra el estado de la batería tanto de las unidades de medición como de la de visualización. Podrá comprobar el estado de la batería incluso con la unidad apagada (B). El botón inteligente de bloqueo de la pantalla (B) evita clics no intencionados, por ejemplo al movernos alrededor del trabajo. Hay cuatro puntos de sujeción para una correa de hombro o soluciones personalizadas. Batería de alta capacidad y gran autonomía: hasta 16 horas. La cámara puede retirarse si es necesario por motivos de seguridad.



- A. Carcasa ergonómica con revestimiento de goma
- B. Botón de bloqueo de pantalla/Botón de comprobación de estado de la batería
- C. Pantalla OLED
- D. Sensor de brillo de la pantalla
- E. Pantalla táctil (incluso con guantes), de 8", grande y clara
- F. Funda antipolvo y protección de conectores (Nota: los conectores son a prueba de polvo y agua)
- G. Botón Intro

SOPORTES DE ACCESORIOS

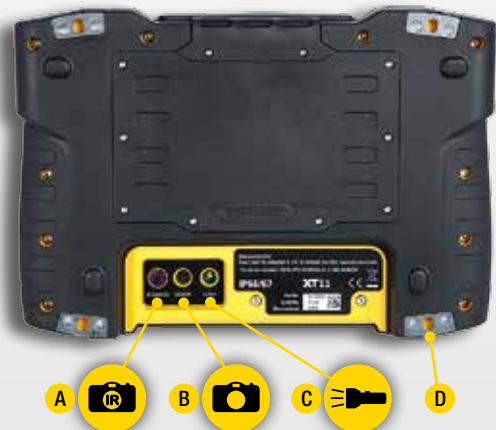
Soportes opcionales para la alineación de ejes.



- A. Soporte para desviación, n.º art. 12-1008
- B. Soporte magnético, n.º art. 12-1011
- C. Base magnética, n.º art. 12-0013 (Nota: también se necesita el soporte de desviación).
- D. Soporte deslizante, n.º art. 12-1010
- E. Cadena de extensión, n.º art. 12-0128. Amplía la cadena para ejes de hasta 450 mm de diámetro
- F. Varillas de extensión:
Longitud: 30 mm (x1) n.º art. 01-0938
Longitud: 60 mm (x4) n.º art. 12-0059
Longitud: 120 mm (x8) n.º art. 12-0324
Longitud: 240 mm (x4) n.º art. 12-0060

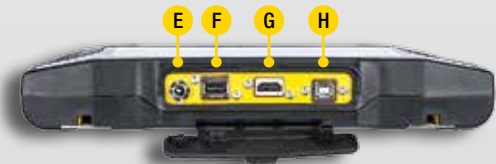
DOS CÁMARAS

- A. Cámara IR (opcional)
- B. Cámara de 13 Mp
- C. Indicadores LED
- D. Puntos de fijación para correa de hombro (x4)



CONECTORES (A PRUEBA DE POLVO Y AGUA)

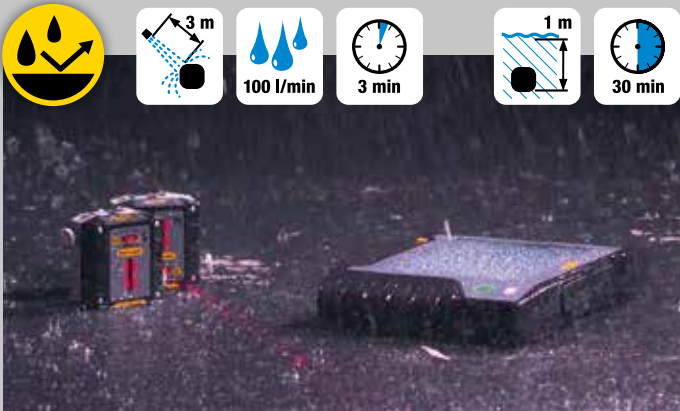
- E. Cargador
- F. USB A
- G. Conector AV
- H. USB B



DATOS TÉCNICOS

Unidades de medición XT40-M / XT40-S	
Tipo de detector	TruePSD 30 mm
Comunicación	Tecnología inalámbrica Bluetooth®
Tipo de batería	De tipo Li-Ion, recargable de alta potencia
Autonomía	Hasta 24 h de forma continua
Resolución	0,001 mm
Errores de medición	<1 %
Rango de medición	Hasta 10 m
Tipo de láser	Láser de diodo
Longitud de onda	635-670 nm
Clase del láser	Seguridad de clase 2
Potencia del láser	<1 mW
Inclinómetro electrónico	0,1° de resolución
Clase de protección	IP 66 y 67
Temperatura de funcionamiento	-10-50 °C
Temperatura de almacenamiento	-20-50 °C
Humedad relativa	10-95 %
Pantalla OLED	128x64 píxeles
Material de la carcasa	Aluminio anodizado + PC/ABS + TPE
Dimensiones	A x H x F: 76x76,7x39,3 mm
Peso	245 g
Unidad de visualización XT11	
Tipo de pantalla/tamaño	Pantalla en color SVGA de 8", retroiluminación LED, multitáctil
Tipo de batería	De tipo Li-Ion, recargable de alta potencia
Autonomía	Hasta 16 h de forma continua
Conexiones	USB A, USB B, cargador, AV
Comunicación	Tecnología inalámbrica, WiFi
Cámara, con lámpara de diodos	13 Mp
Cámara IR (opcional)	FLIR LEPTON® (0-450 °C)
Idiomas	ES/EN/DE/SE/PT/RU/JP/KO/CHN
Funciones de ayuda	Manual integrado
Clase de protección	IP 66 y 67
Temperatura de funcionamiento	-10-50 °C
Temperatura de almacenamiento	-20-50 °C
Humedad relativa	10-95 %
Pantalla OLED	96x96 píxeles
Material de la carcasa	PC/ABS + TPE
Dimensiones	A x H x F: 274x190x44 mm
Peso	1450 g
Cable	
Cable de carga (bifurcado)	1 m de largo
Soportes, etc.	
Soportes para eje	Tipo: en V para cadena, 18 mm de ancho Diámetros de eje: 20-150 mm Material: aluminio anodizado
Varillas	Longitud: 120 mm, 60 mm (extensibles) Material: Acero inoxidable

HOMOLOGADO SEGÚN IP66 E IP67
Easy-Laser® XT es resistente al agua, al polvo y a los golpes. Las unidades se han sometido a pruebas y se han homologado con arreglo al sistema de calificación de la protección contra la penetración de cuerpos sólidos y humedad como de grado IP66 e IP67, lo que significa que son estancas al polvo y al agua hasta una profundidad de un metro y que están protegidas de los chorros de agua a alta presión.



¡ELIJA SU SISTEMA!



XT440

Sistema Easy-Laser® XT440 Shaft, n.º art. 12-0966; incluye:

- 1 Unidad de medición XT40-M
- 1 Unidad de medición XT40-S
- 2 Soportes de eje con cadenas y varillas
- 4 Varillas de 60 mm
- 1 Cinta métrica de 3 m
- 1 Juego de llaves hexagonales
- 1 Cargador (100-240 V CA)
- 1 Cable CC de carga bifurcado
- 1 Adaptador CC a USB, para carga
- 1 Manual de consulta rápida
- 1 Paño de limpieza de las lentes
- 1 Memoria USB con manuales

1 Maletín de tamaño pequeño
Peso: 3,8 kg
Dimensiones LxAxP: 335x280x130 mm



XT440 CON UNIDAD DE VISUALIZACIÓN

Sistema Easy-Laser® XT440 Shaft con unidad de visualización XT11, n.º art. 12-0967; incluye:

- 1 Unidad de visualización XT11
- 1 Unidad de medición XT40-M
- 1 Unidad de medición XT40-S
- 2 Soportes de eje con cadenas y varillas
- 4 Varillas de 60 mm
- 1 Cinta métrica de 3 m
- 1 Juego de llaves hexagonales
- 1 Cargador (100-240 V CA)
- 1 Cable CC de carga bifurcado
- 1 Adaptador CC a USB, para carga
- 1 Correa de hombro para unidad de visualización
- 1 Manual de consulta rápida
- 1 Paño de limpieza de las lentes
- 1 Memoria USB con manuales
- 1 Carpeta de documentación

1 Maletín de tamaño medio
Peso: 7,2 kg
Dimensiones LxAxP: 460x350x175 mm

Easy-Laser® XT Alignment App



Personalice su XT11 (tenga en cuenta que no podrá actualizar estas opciones):

- N.º art. 12-0968 Cámara IR añadida a XT11
- N.º art. 12-0985 Cámara retirada de XT11



Cámara IR añadida



Cámara retirada

Easy-Laser® es un producto de Easy-Laser AB, Alfagatan 6, SE-431 49 Mölndal, Suecia
Tel.: +46 31 708 63 00, Fax: +46 31 708 63 50, Correo electrónico: info@easylaser.com, www.easylaser.com
© 2017 Easy-Laser AB. Reservado el derecho a efectuar modificaciones sin previo aviso.
Easy-Laser® es una marca registrada de Easy-Laser AB. Android, Google Play y el logotipo de Google Play son marcas comerciales de Google Inc. Apple, el logotipo de Apple logo, iPhone y iPod touch son marcas comerciales de Apple Inc., registradas en EE. UU. y otros países. App Store es una marca de servicio de Apple Inc. Las demás marcas comerciales pertenecen a sus respectivos titulares. Este producto cumple las siguientes normas: EN60825-1, 21 CFR 1040.10 y 1040.11 ID FCC: Q0QBGM111, IC: 5123A-BGM111 e ID FCC: PPD-QCA6234, IC: 4104A-QCA6234.
ID de documentación: 05-0841 Rev4



CAUTION
LASER RADIATION
DO NOT STARE INTO BEAM
CLASS 2 LASER PRODUCT



ISO
9001
CERTIFICADO

3
AÑOS
DE GARANTÍA

