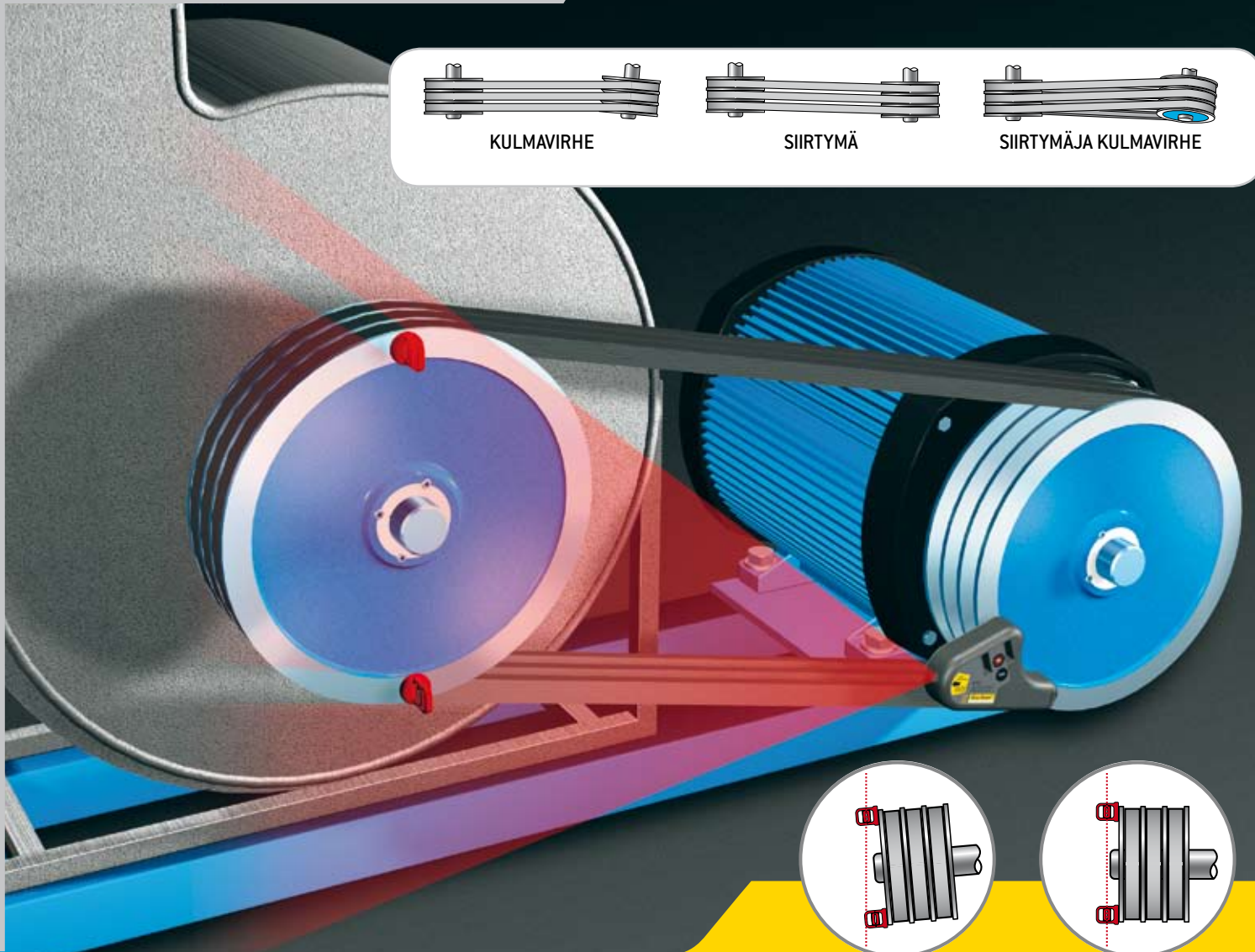


EASY-LASER®

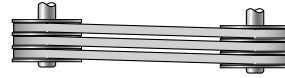
D90 BTA

TEHONSIIRTOHIHNOJEN LINJAUS

Nopeasti ja helposti visuaalisella tuloksella



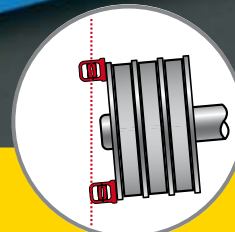
KULMAVIRHE



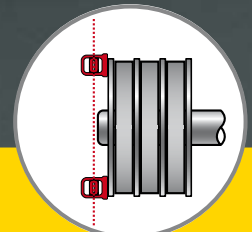
SIIRTYMÄ



SIIRTYMÄ JA KULMAVIRHE



LINJAAMATTA



LINJATTU

- Näyttää hihnapyörien keskinäisen yhdensuuntaisuuden ja kulmavirheen.
- Huomattavasti nopeampi ja tarkempi mittaus kuin aikaisemilla, perinteisillä menetelmillä.
- Sekä vaaka- että pystytasoon asennettuihin koneisiin.
- Yksi henkilö tekee linjauksen.
- Sopii myös ei-magneettisille levyille.
- Sopii kaikentyyppisille levyille:

Easy-Laser® BTA on kustannustehokas työkalu hihna- ja ketjutehonsiirtojen linjauksissa. Työkalu on asennettu muutamassa sekunnissa ja laserviiva maalitauluissa näyttää tarkasti miten laite on linjattava.



KIILAHIHNA



LATTAHIHNA



HAMMASHIHNA

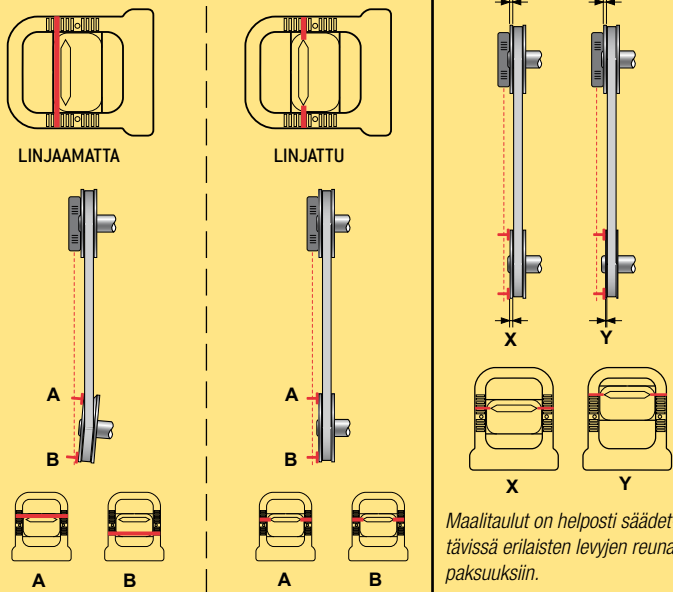


KETJUPYÖRÄ

KÄYTTÄJÄLLE YKSINKERTAINEN

Työkalu asennetaan muutamassa sekunnissa ja näet selvästi maalitaluihin osuvan laserviivan. Viivan sattuessa maalitalujen koloihin laite on oikein linjattu. Ei voisi olla yksinkertaisempaa!

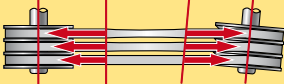
(Esimerkkejä hihnapyörien linjauksista.)



Maalitalut on helposti säädettävissä erilaisten levyjen reuna-paksuuksiin.

VÄHENTÄÄ KUSTANNUKSIA

Tehonsiirto, jossa on useita hihnoja vierekkäin (tai leveä hihna), on erityisen herkkä kulmavirheelle, joka voi aiheuttaa suuria eroja hihnojen kireyteen sekä johtaa reunojen suurempaan kulutukseen. Oikea linjaus vähentää hihnojen, levyppyörien, laakerien ja tiivisteiden kulumista sekä vähentää värinää. Lisäksi käyttöaste kasvaa, mikä luonnollisesti vähentää energiankulutusta.



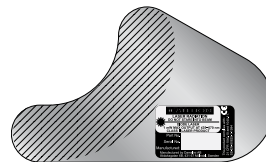
TEKNISET TIEDOT Täydellinen työkalu: Tuotenro 12-0415

Laserlähetin	
Hihnapyörän halkaisija	Ø 60 mm tai enemmän
Levyn paksuus	Paksuudella ei merkitystä
Laserkulma	60°
Mittausetäisyys	10 m
Paristo	1 x R6 (AA) 1,5 V
Paristojen käyttöaika	>8 h jatkuva
Laserluokka	2
Lähtöteho	<1 mW
Laseraaltopituus	635-670 nm
Materiaali	ABS muovi/Kovaeloksoitu alumiini
Mitat	LxKxS: 145x86x30 mm
Paino	0,27kg
Maalitalut	2 kpl magneettikiinnityksellä
Ei-magneettiset levyt:	Laitteen keveys mahdollistaa kiinnityksen vahvalla kaksipuolisella teipillä ei-magneettisille levyille.
Kalibrointi:	Työkalun kehittämä laserviiva on kalibroitu yhdensuuntaiseksi kiinnitys magneettien kanssa. Parempi kuin 0,2 mm tai 0,05°.

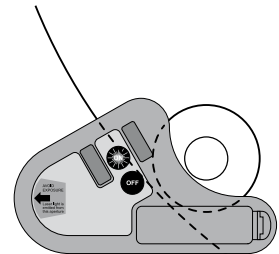
Patent; USA: US 7,042,561 Kina: ZL99813151.2 Japan: 3655827.
 Patentsökt; EU: PCT/SE/02034 USA: 11/289,755
 Easy-Laser® valmistaja on Damalini AB, Åbäcksgatan 6B, 431 67 Mölndal, Ruotsi
 puh +46 31 708 63 00, faksi +46 31 708 63 50, email: info@damalini.se, www.damalini.com
 © 2007 Damalini AB. Muutokset mahdollisia ilman ennakoimista.
 Easy-Laser® on Damalini AB:n rek. tavaramerkki.

SOPII KAIKENTYYPISILLE LEVYLLE

Easy-Laser® D90 BTA kiinnitetään hihnalevyn kylkeen – ei hihnauraan. Tämän takia voidaan yhtä hyvin säätää kiilahihna-, lattahihna- ja hammashihnalevyjä sekä ketjupyöriä. Kiinnityslevyn/referenssipinnan ovela muotoilu mahdollistaa sekä pienten että isojen hihnalevyjen linjaus ongelmitta.



Lähettimellä ja anturilla on magneettinen referenssipinta, joka mahdollistaa yksinkertaisen asennuksen levyille.



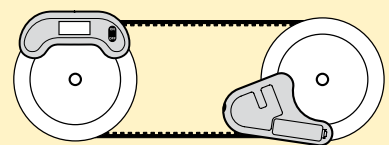
Easy-Laser® D90 sopii sekä pienille että suurille levyille.

LAAJENNETTAVISSA DIGITAALISELLA NÄYTÖLLÄ

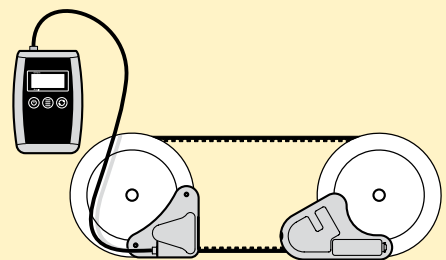
Easy-Laser® D90 BTA:n maalitalut luetaan "visuaalisesti" ja antavat suuren tarkkuuden. Useille käyttäjille tämä on riittävä. Jos tulevaisuudessa haluat digitaalisen tuloksen voit hankkia jonkun alla mainituista anturiyksiköistä, jotka voivat lukea Easy-Laser® D90 BTA:n laserinjan. Easy-Laser®-henkinen täydellinen laajennettavuus!



Anturiyksikkö 12-0308



Anturiyksikkö 12-0403
 Näyttölaitte 12-0404
 Kaapeli 12-0074



Pieni, pehmustettu säilytyslaukku, joka hyvin mahtuu työkalupakkiin.



Takana vyökliipsi.

Maahantuojat Suomessa:

Blank area for listing distributors in Finland.