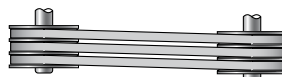


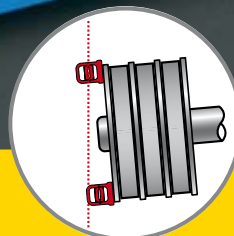
DESALINHAMENTO ANGULAR



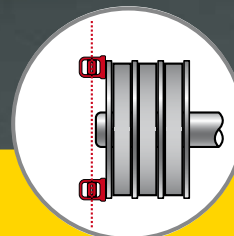
DESALINHAMENTO PARALELO



DESALINHAMENTO PARALELO E ANGULAR



DESALINHADO



ALINHADO

- Demonstra o desalinhamento paralelo e angular entre as polias.
- Mais rápido e mais preciso que medir com os métodos convencionais anteriores.
- Para máquinas com montagem horizontal e vertical.
- O alinhamento pode ser feito por um único operador.
- Também adequada para polias não magnéticas.
- Serve para a maioria dos tipos de polias:



CORREIAS TRAPEZOIDAIS



CORREIAS PLANAS



CORREIAS SINCRONIZADORAS



TRANSMISSÕES POR CORRENTE

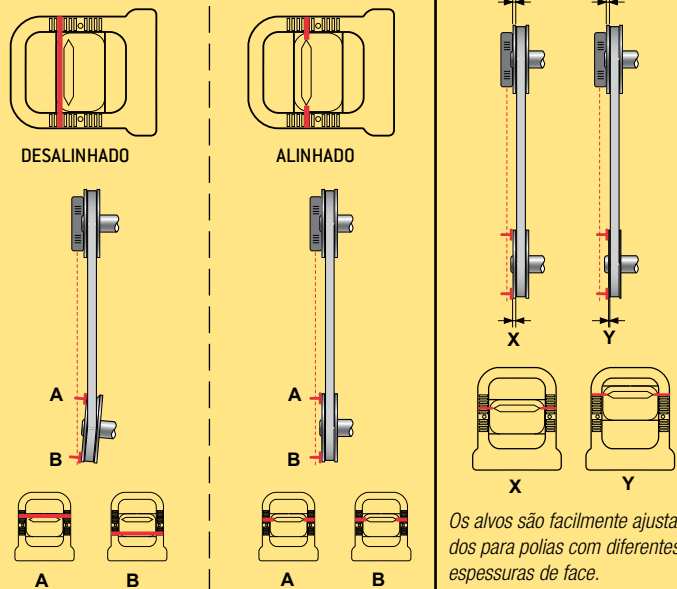


Easy-Laser® BTA é a ferramenta perfeita para alinhamento de polias e roldanas. Montada em apenas alguns segundos, o raio laser projetado sobre os alvos permite que você rapidamente verifique e corrija o desalinhamento. Não poderia ser mais fácil!

## FÁCIL PARA O USUÁRIO

A ferramenta é fixada em alguns segundos e você pode ver com facilidade o feixe de laser projetado sobre os alvos. Quando o feixe permanece nos rasgos dos alvos, a máquina está na posição correta. O resultado é um alinhamento rápido e preciso.

(Exemplo de alinhamento de polia.)

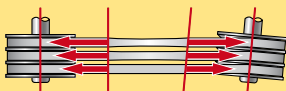


Os alvos são facilmente ajustados para polias com diferentes espessuras de face.

## GRANDE ECONOMIA DE CUSTOS

As transmissões com duas ou mais correias, ou com correias largas são altamente afetadas pelo desalinhamento, que provoca grandes diferenças nas tensões das correias e também um aumento do desgaste e ruptura em suas bordas.

Ao alinhar com a Easy-Laser® BTA você reduz o desgaste nas correias das polias/roldanas, mancais e vedações, bem como reduz as vibrações. A maior eficiência também significa maior economia nos custos de energia.



## ESPECIFICAÇÕES TÉCNICAS Ferramenta completa: Código 12-0415

### Transmissor de laser

Diâmetros de polias	Ø 60 mm [2,5"] e acima
Espessura das polias	Não depende da espessura das polias
Ângulo do feixe	60°
Distância de medição	10 m [33 pés]
Tipo da bateria	1 x R6 (AA) 1.5 V
Operação com bateria	>8 horas contínuas
Classe de laser	2
Potência de saída	<1 mW
Comprimento de onda do laser	635-670 nm
Material da caixa	Plástico ABS/Alumínio com anodização dura
Dimensões	LxAxP: 145x86x30 mm [5,8"x3,4"x1,1"]
Peso	0,27 kg [8,6 onças]

**Alvos** 2 unidades de alvos magnéticos

**Característica** Por causa do seu baixo peso ela pode ser montada em polias não magnéticas usando fita adesiva dupla face.

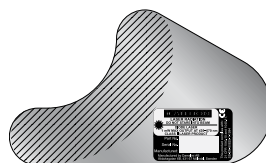
**Calibração** O raio laser gerado por esta ferramenta é calibrado paralelo à superfície de apoio. Precisão: Compensação fixa < 0,2 mm [0,008"], Paralelismo < 0,05°

Patente; EUA: US 7,042,561 China: ZL99813151.2 Japão: 3655827  
Patente pendente; UE: PCT/SE/02034 EUA: 11/289,755

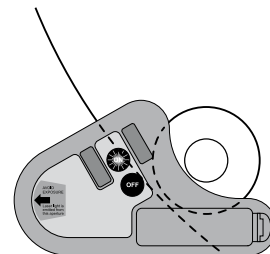
A Easy-Laser® é fabricada pela Damalini AB, Åbäcksgatan 6B, 431 67 Mölndal, Suécia.  
Telefone +46 31 708 63 00, Fax +46 31 708 63 50, e-mail: info@damalini.se, www.damalini.com  
© 2007 Damalini AB. Reservamo-nos o direito de fazer modificações sem aviso prévio.  
Easy-Laser® é uma marca comercial registrada da Damalini AB.

## PARA TODOS OS TIPOS DE POLIAS/ROLDANAS

A Easy-Laser® D90 BTA é fixada na lateral da polia/roldana e não no sulco da correia. Isto significa que é tão simples ajustar polias de correias em v, correias planas e correias sincronizadoras como rodas dentadas de transmissão por corrente. O projeto inteligente da placa de ancoragem/superfície de referência garante um alinhamento sem dificuldades tanto em polias/roldanas grandes como pequenas.



Superfície de apoio magnética no transmissor e nos alvos para fácil fixação nas polias.



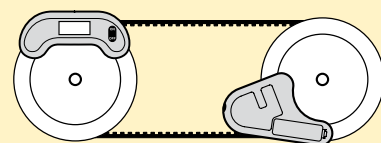
A Easy-Laser® BTA serve para polias pequenas e grandes.

## ACRESCENTE UM DISPLAY DIGITAL

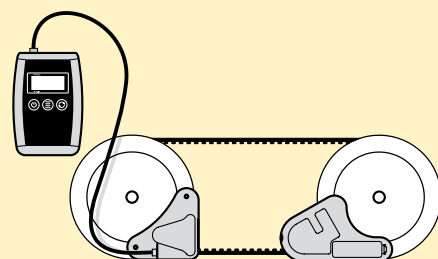
A Easy-Laser® D90 BTA possui alvos que são lidos "visualmente" e garantem uma precisão excelente. O que é suficiente para muitos usuários. Se no futuro você desejar ter um display digital e os benefícios a ele associados, você pode adquirir um dos nossos detectores (mostrados abaixo), capazes de detectar o feixe de laser da Easy-Laser® D90 BTA. Expansibilidade total à moda Easy-Laser®!



Detector 12-0308



Detector 12-0403  
Display 12-0404  
Cabo 12-0074



Bolsa de transporte pequena, cabe facilmente em qualquer caixa de ferramentas.



Clipe de cinto na parte traseira.

## Agente autorizado

Este produto está em conformidade com:  
SS-EN60825-1-1994,  
21 CFR 1040.10 e 1040.11

**CAUTION**  
LASER RADIATION  
DO NOT STARE INTO BEAM  
DIODE LASER  
1 mW MAX OUTPUT AT 670 nm  
CLASS II LASER PRODUCT

