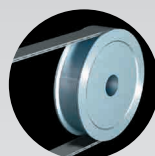


E180

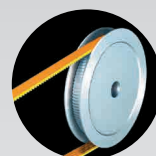
Bluetooth®



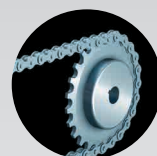
CINGHIA
TRAPEZOIDALE



CINGHIA
PIANA

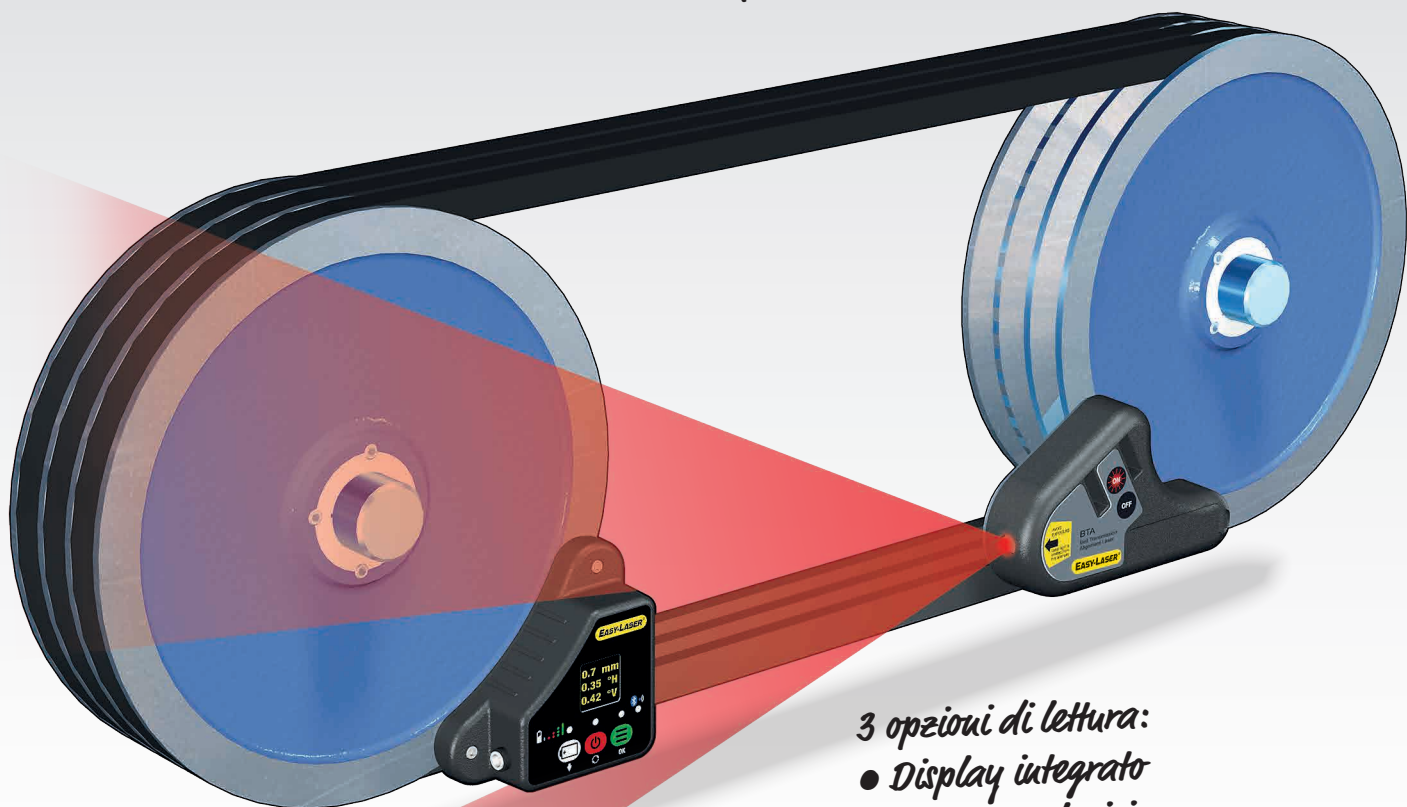


CINGHIA DI
DISTRIBUZIONE



TRASMISSIONI
A CATENA

Adatto per tutte le pulegge!



3 opzioni di lettura:

- *Display integrato*
- *Target analogici*
- *Collegamento all'unità centrale**

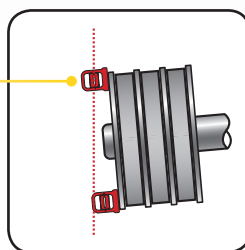
Display integrato:

Disassamento
Angolo orizzontale
Angolo verticale



Target:

Allineato quando
il laser colpisce
le scanalature in
entrambi i target



Unità centrale:

Interfaccia in-
teramente grafica
con possibilità di
documentazione
del risultato*



ALLINEAMENTO CINGHIE

Allineamento di cinghie e pulegge con precisione digitale

EASY-LASER®

- Valori di regolazione visualizzati dinamicamente
- Misurazione più veloce e accurata rispetto ai metodi tradizionali precedenti
- L'allineamento può essere effettuato da un solo operatore
- Indicato anche per pulegge non magnetiche
- Salvataggio e documentazione dei risultati*
- Lettura continua dei risultati di allineamento durante la regolazione*

* Unità centrale non inclusa. Possibile quando utilizzato in combinazione con un'unità centrale Easy-Laser® da un sistema di allineamento alberi o misurazione geometrica.

PROLUNGA LA DURATA DI CINGHIE E PULEGGE

FACILE DA USARE

Easy-Laser® BTA si fissa in pochi secondi (per mezzo di magneti) con il trasmettitore laser su una puleggia e il gruppo sensore sull'altra. Il programma fornisce tutte le istruzioni necessarie per montare le unità. Il trasmettitore genera un piano laser parallelo alla puleggia di riferimento. Il gruppo sensore legge la posizione rispetto al piano laser e fornisce una visualizzazione digitale dinamica sia del disassamento che del valore angolare. In tal modo, l'allineamento della macchina regolabile è facilissimo. La precisione della lettura digitale consente anche di effettuare l'allineamento entro le tolleranze previste con la massima affidabilità. L'unità centrale separata* rende tutto ancora più facile, in quanto consente di leggere e seguire la regolazione nel punto esatto della macchina in cui viene eseguita.

L'ALLINEAMENTO ASSICURA UN GRANDE RISPARMIO

Eseguendo l'allineamento con Easy-Laser® BTA, si riduce l'usura su pulegge, cinghie, cuscinetti e guarnizioni e si riducono le vibrazioni. Maggiore efficienza significa anche ingenti risparmi sui costi energetici. In particolare le trasmissioni con due o più cinghie, o cinghie larghe, sono largamente influenzate dal disallineamento, che comporta grandi differenze di tensione delle cinghie nonché una maggiore usura ai bordi.



DATI TECNICI

Easy-Laser® E180 BTA, Codice. 12-0796

1	Trasmettitore laser
1	Gruppo sensore
2	Target
1	Caricabatterie (100-240 V CA)
1	Valigetta, largh. x alt. x prof.: 270x225x80 mm

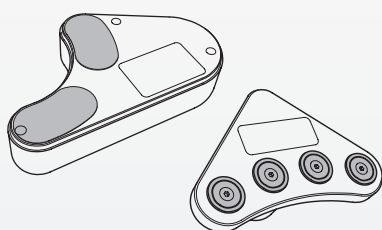
Trasmettitore laser

Diametri pulegge	Ø60 mm e oltre
Classe di sicurezza del laser	2
Potenza di emissione del laser	<1 mW
Lunghezza d'onda del laser	635-670 nm
Angolo del raggio	60°
Precisione	Piano laser - piano di riferimento: Parallelismo: < 0,05°, Disassamento < 0,2 mm
Tipo di batteria	1xR6 (AA) 1,5 V
Autonomia della batteria	8 ore, funz. continuo
Materiale	Plastica ABS / alluminio anodizzato duro
Dimensioni	Largh. x alt. x prof.: 145x86x30 mm
Peso	270 g

Gruppo sensore

Distanza di misurazione	Fino a 3 m tra trasmettitore e gruppo sensore
Campo di misurazione	Disassamento assiale: ± 3 mm . Valore angolare: ± 8°
Display type	OLED
Collegamento	Tecnologia wireless Bluetooth® classe I
Batteria interna	Li-Po
Durata di funzionamento	5 ore, funz. continuo
Materiale	Plastica ABS / Alluminio anodizzato
Dimensioni	Largh. x alt. x prof.: 95x95x36 mm
Peso (batterie escluse)	190 g

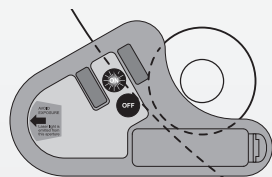
*E180 BTA può essere utilizzato come uno strumento separato. Funziona anche con il programma BTA nell'unità centrale del sistema E710, E540, E530, e gran parte dei sistemi E9xx.



La superficie di riferimento magnetica su trasmettitore e gruppo sensore semplifica il fissaggio alle pulegge. Sulle pulegge non magnetiche, le unità possono essere montate per mezzo di nastro biadesivo in quanto sono estremamente leggere.



Differenza di forze delle cinghie.



Grazie al design intelligente, le unità possono essere utilizzate sia per piccole che per grandi pulegge.

COLLEGAMENTO A UN'UNITÀ CENTRALE

L'utilizzo di un'unità centrale* rende tutto ancora più facile, dal momento che è possibile leggere e seguire la regolazione nel punto preciso sulla macchina in cui viene effettuata la regolazione. È anche possibile salvare i risultati nella memoria interna dell'unità centrale e produrre un report PDF.

*Funziona anche con il programma BTA nell'unità centrale del sistema E710, E540, E530, e gran parte dei sistemi E9xx.

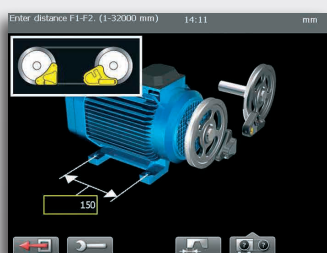


Fig. 1. Il programma fornisce tutte le istruzioni necessarie per montare le unità sulle pulegge.

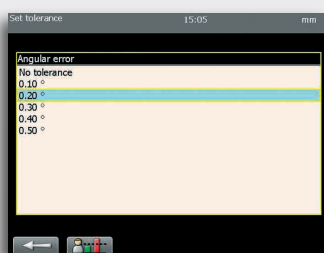


Fig. 2. È possibile impostare una tolleranza di 0,10-0,50° oppure il valore desiderato.

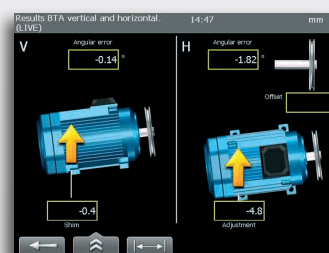


Fig. 3. Spessori e valori di regolazione vengono visualizzati dinamicamente per agevolare l'allineamento. Valore verde = in tolleranza, rosso = fuori tolleranza.

Easy-Laser® è prodotto da Damalini AB, Alfagatan 6, 431 49 Mölndal, Svezia, Telefono +46 31 708 63 00, Fax +46 31 708 63 50, e-mail: info@damalini.se, www.damalini.com © 2013 Damalini AB. L'azienda si riserva il diritto di apportare modifiche ai prodotti senza previo avviso. Easy-Laser® è un marchio registrato di Damalini AB. Prodotto conforme alle norme: EN60825, 21 CFR 1040.10 e 1040.11 La garanzia può essere estesa da 2 a 3 anni registrando il proprio sistema su Internet.



05-0726 Rev. 2