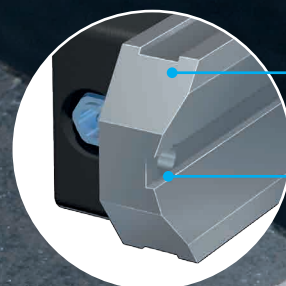




Display integrado:
Ângulo (mm/m, grau)

Direção de ângulo



Base:

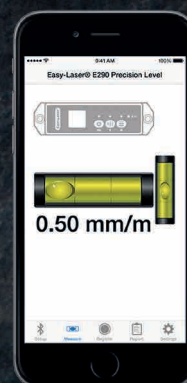
Base prismática
retificada com
precisão.

Dois orifícios para
adaptações pesso-
ais e suportes.



Funções:

Zero e metade
do valor.



**Use seu iPhone, iPod
ou iPad como display!**

Com nosso aplicativo
gratuito Nível de Preci-
são, você pode acompa-
nhar o alinhamento do
lugar onde você ajusta a
máquina e documentar
sua medição.

Nível de precisão digital

Medição de retilidade, planicidade, nível e paralelismo.

E290

O COMPLEMENTO PERFEITO PARA ALINHAMENTO A LASER

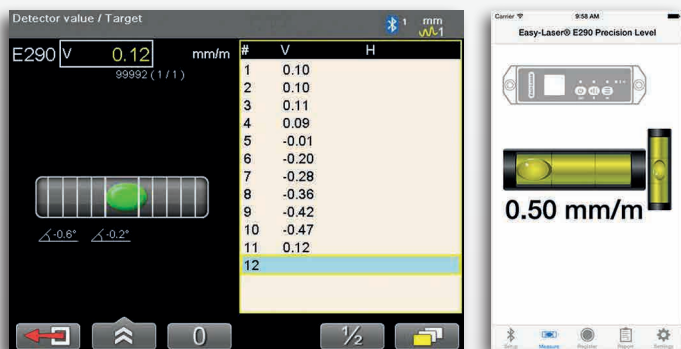
Os níveis digitais são ferramentas extremamente úteis para configuração e alinhamento da maioria dos tipos de máquina, por exemplo, nivelamento de mesas de máquinas, cilindros, bases, etc. Outras áreas de uso incluem a verificação de retilidade, planicidade e paralelismo. O Easy-Laser® E290 agora também oferece a possibilidade de documentação do trabalho, por meio da conexão sem fio com seu sistema de alinhamento Easy-Laser®. Hoje, a documentação é uma exigência comum dos clientes.

O E290 é o complemento perfeito para sistemas de alinhamento a laser, além de ser um investimento que pode ser recuperado rapidamente, graças às muitas áreas de uso.

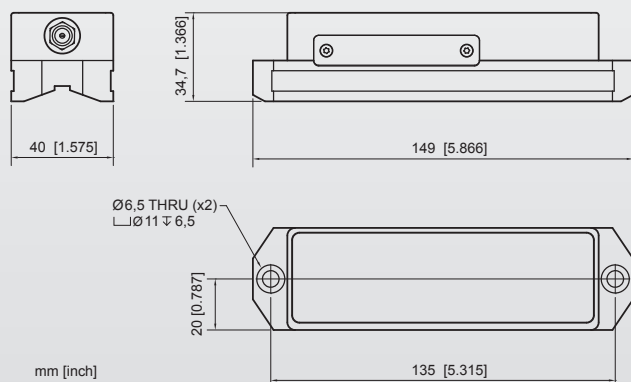
A exatidão é garantida pela base retificada com precisão, de aço temperado. Um display OLED de fácil leitura e uma bateria recarregável facilitam seu uso. Dois orifícios de montagem permitem suas próprias adaptações e fixações.

CONEXÃO COM UMA UNIDADE DE DISPLAY INDEPENDENTE

O uso de uma unidade de display independente (acessório) torna tudo isso ainda mais fácil, pois você pode ler e acompanhar o ajuste no ponto exato da máquina onde o ajuste está sendo feito. Os valores de medição podem ser documentados e transferidos para o PC, para finalização de um relatório de medição. Para iPhone/iPad/iPod touch um aplicativo gratuito encontra-se disponível, exibindo valores ao vivo e com possibilidades de documentação.



Visão digital e gráfica na unidade de display Easy-Laser® e no iPhone.



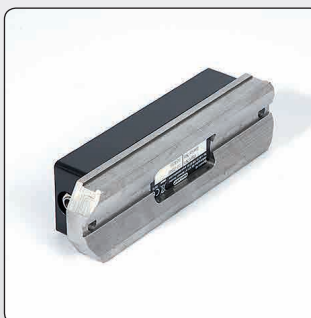
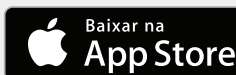
Nível de Precisão Digital Easy-Laser® E290 (Kit completo), Número de peça 12-0857

1	Nível de Precisão Digital
1	Manual em dispositivo USB
1	Carregador (100-240 V CA) com cabo
1	Maleta de transporte, LxAxP: 270 x 225 x 80 mm

Nível de Precisão Digital

Resolução	0,01 mm/m (0,001°)
Faixa	± 2 mm/m
Erro de medição	Superior a ± 0,02 mm/m
Unidades exibidas	mm/m, graus, mils/milésimos, arcseg
Tipo de display	OLED
Tecnologia de comunicação	sem fio BT
Proteção ambiental	IP Classe 67
Temperatura operacional	-10-50°C
Bateria interna	Li Po
Material	Aço temperado, plástico ABS
Dimensões	LxAxP: 149 x 40 x 35 mm
Peso	530 g

*O E290 pode ser usado como uma ferramenta independente, mas também funcionará por conexão sem fio com o programa Valores na unidade de display dos sistemas Easy-Laser® e com unidades móveis compatíveis de outros fabricantes.



Base de precisão prismática de aço reforçado.



Acessórios para diâmetro de rolo de 55 a 800 mm. Nº da peça 12-0901.

O Easy-Laser® é fabricado pela Easy-Laser AB, Alfagatan 6, SE-431 49 Mölndal, Suécia
 Telefone +46 31 708 63 00, Fax +46 31 708 63 50, e-mail: info@easylaser.com, www.easylaser.com
 © 2017 Easy-Laser AB. Nós nos reservamos o direito de efetuar alterações sem aviso.
 Easy-Laser® é marca registrada da Easy-Laser AB. Apple, o logotipo da Apple, e iPod touch são marcas registradas da Apple Inc., registradas nos EUA e em outros países. App Store é uma marca de serviço da Apple Inc. Outras marcas registradas pertencem aos seus respectivos proprietários. Este produto está em conformidade com: EN60825-1, 21 CFR 1040.10 e 1040.11. Contém ID FCC: PVH0946, IC: 5325A-0946. ID da documentação: 05-0892 Rev3

