

# E530



LAAJENNETTAVA



PIKA-ALOITUS

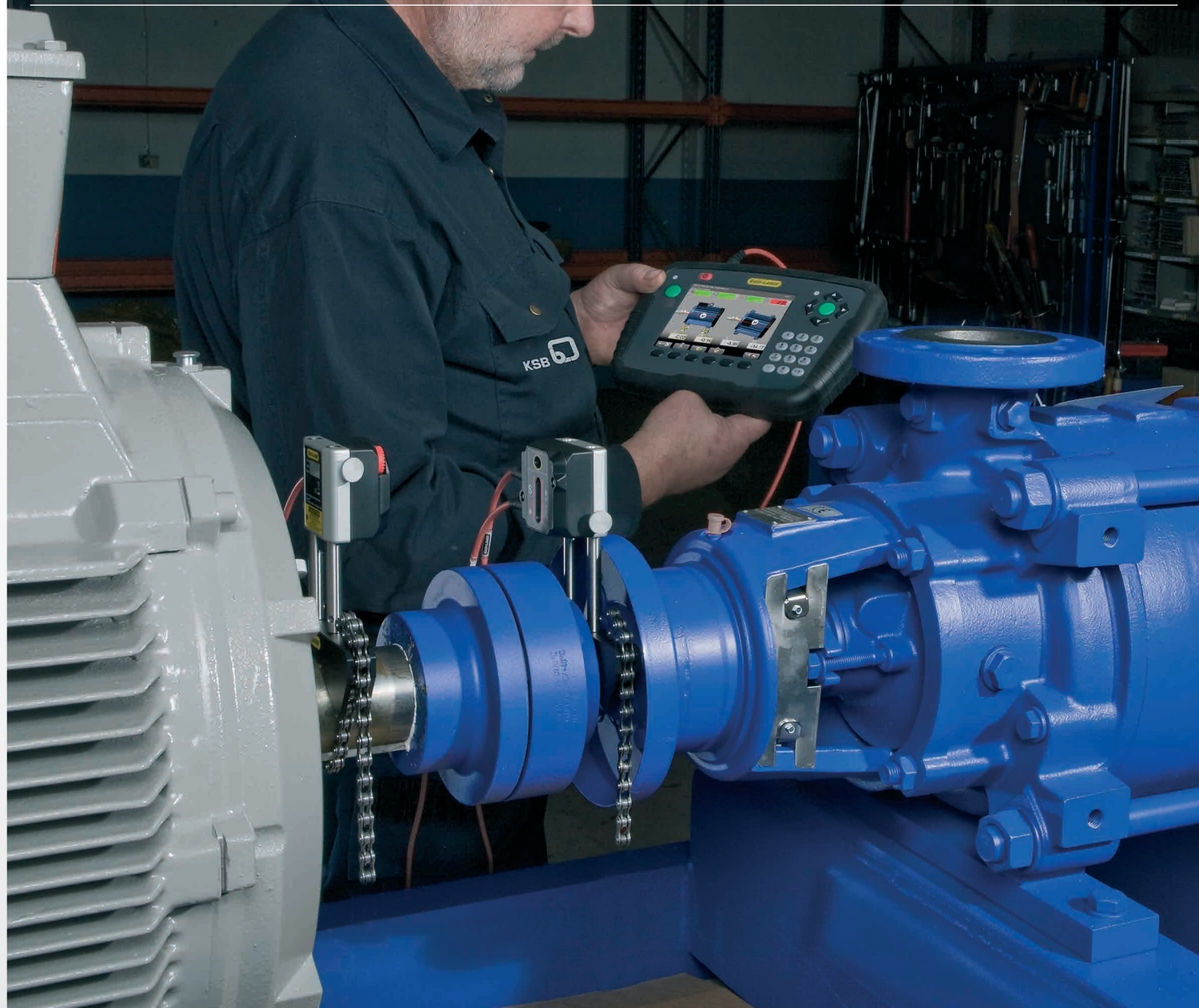


40° MIN.  
KIERTO



VIIVAKOODIN  
SYÖTTÖ

 **Bluetooth®**



## AKSELILINJAUS

*Pyörivien koneiden ammattimainen mittaus- ja kohdistusjärjestelmä*

**EASY-LASER®**





# YKSINKERTAISESTI TEHOKAS!

## OPTIMOIDUT TOIMINTAOLOSUHTEET

Easy-Laser® E530 on tarkka ja tehokas akselilinjausjärjestelmä pyöriville koneille. Easy-Laser® E530 tarjoaa hintalaatusuhteeltaan erinomaisen, helppokäyttöisen ratkaisun. Täydellinen sekä taloudellinen mittausratkaisu koneen asetusten kaikkiin tärkeisiin vaiheisiin.

- Värinämittaukset.\*
- Tarkista laakeri- ja pehmeätassuvarvot ennen linjausta.
- Mittaus ja linjaus, vain kolme helppoa askelta.
- Dokumentoi mittaustulokset.

Easy-Laser® on kustannustehokas investointi, joka maksaa itsensä takaisin nopeasti poistamalla suunnittelematon katkot tuotannossa, vähentämällä energiankulutusta sekä minimoimalla varaosien tarpeen. Yksinkertaisesti tehokas!



### VAAKASUORAT KONEET

Pumput, moottorit, vaihteistot, kompressorit jne.



### PYSTYSUORAAN JA LAIPALLA KIINNITETYT KONEET

Pumput, moottorit, vaihdelaatikot, kompressorit jne.



### KONEJUNA (3 KONETTA)

Pumput, moottorit, vaihteistot, kompressorit jne.



### HIHNAPYÖRÄN SUUNTAUS\*

Kiilahihna, hammashihna, lattahihna, ketjupyörä ym.



### VÄRINÄMITTAUS\*

Mittaa värinätasot ja laakerin kunnon.



### LAAKERIVÄLYKSEN TARKISTUS

Monipuolinen mittaushjelma.

## EASY-LASER® E530 OMINAISUUDET

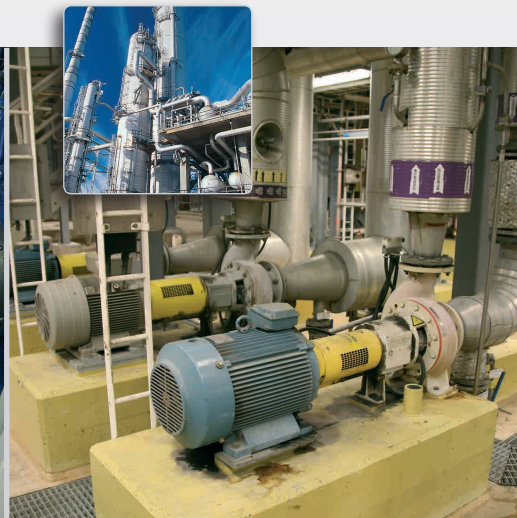
- Helppo oppia, helppo käyttää
- Suuri 5.7" värinäyttö
- Ohjelmat merkittynä symbolein ja tekstein = helppo ymmärtää
- Viivakoodinlukijalla pääsee suoraan mittaustilaan
- TruePSD -teknologia rajattomalla tarkkuudella
- Dual PSD, kaksoislasersäteet ja kaksoiskallistusmittarit mahdollistavat erityisen tarkat tulokset
- Luo PDF-raportti suoraan näytöltä, helppo tallentaa USB-muistiin
- 3 vuoden takuu antaa varmuutta
- Nopea huolto ja tuki. 48 tunnin pikahuolto tarvittaessa.
- Alhaiset kokonaiskustannukset tuotteen koko elinkaaren ajan, esimerkiksi huolto ja lisävarusteet.
- Laajennettava / mukautuva. Lisälaittevalikoiman ansiosta voit sovittaa mittausjärjestelmän tarpeisiisi, nyt ja tulevaisuudessa.



Easy-Laser® -järjestelmää käytetään generaattoreiden ja vaihteistojen linjaukseen erikokoisissa ja -merkisissä tuuliturbiineissa. Erikoiskiinnikkeitä on saatavana (lisävarusteena) linjaukseen lukituille roottoreille, mikä parantaa käyttäjän turvallisuutta.



Laivojen koneet, vaihteistot ja potkurinakselit linjataan Easy-Laser® -järjestelmällä. Monipuolisten kiinnittimien ansiosta laitteisto voidaan kiinnittää sopivimpaan paikkaan: Akseliin, kytkimeen tai vauhtipyörään.



Easy-Laser® -järjestelmää käytetään pumppujen ja moottorien linjaukseen kaikilla aloilla ja kaikenlaisissa asennuksissa. Oikein asetetut ja linjatut koneet ovat pitkän käyttöiän ja energiankulutuksen minimoinnin edellytys.

\*Vaatii lisävarusteita

## HELPPO KÄYTTÄÄ

### LAITTEISTO JA OHJELMISTO TÄYDELLISESTI YHDESSÄ

Mittauksen ja linjauksen on oltava helppoa! Se on mittausjärjestelmämme taustalla oleva perusfilosofia. Easy-Laser® E530 –järjestelmän yksinkertaisuudesta puhuessamme tarkoitamme monia asioita, kuten mittauslaitteiden yksinkertaista sijoitusta tai kiinnitystä mitattavaan kohteeseen, mittauksen suorittamisen helppoutta ja mittautulosten tulkin helpoutta.

### HELPPO KÄYTTÄÄ = NOPEAT TULOKSET

- Asenna laite nopeasti esiasennetuilla antureilla
- Löydä koneen mittautulokset helposti viivakoodinlukijalla
- Aloita mittaus mistä kohdasta vaan, sen jälkeen käännä vähintään 20° seuraavaan asentoon. Tarkkaa aloituskohtaa ei tarvitse määrittää.
- Säädä kone live-asentoon sekä vaaka- että pystysuorassa.
- Tallenna mittautulos. PDF-raportti on luotu automaattisesti.



### VIIVAKOODINLUKIJAJA

Viivakoodinlukijaa (lisävaruste) käytetään konetietojen syöttämiseen ennen mittauksia. Käytä koneen ensimmäisessä mittauksessa viivakooditarraa. Kun kone tarkistetaan seuraavan kerran, mitat luetaan suoraan, myös kaikki kompensointiarvot. Tämä helpottaa uusien käyttäjien työtä, sillä heidän ei tarvitse käydä läpi pitkiä konemallilistoja, joiden kuvauksia on vaikea ymmärtää. Yksinkertaista ja tarkkaa!



## DOKUMENTOINTI

### PDF-RAPORTIN LUONTI

Kun mittaus on suoritettu, on mahdollista luoda kääntö- ja mittautietoja sisältävä PDF-raportti suoraan mittausjärjestelmän näyttöyksikössä. Kaikki mittauskohteen tiedot dokumentoidaan, ja voit halutessasi lisätä raporttiin yrityksesi logon ja osoitetiedot.

### TALLENNUS SISÄISEEN MUISTIIN

Voit tallentaa kaikki mittautulokset näyttöyksikön sisäiseen muistiin.

### TALLENNUS USB-MUISTITIKULLE

Voit helposti tallentaa halutut mittautulokset USB-muistitikulle. Näin voit viedä ne tietokoneellesi raporttien tulostusta varten ja jättää mittausjärjestelmän paikalleen.

### LIITÄNTÄ TIETOKONEESEEN

Näyttöyksikkö kytketään tietokoneeseen USB-liitännän kautta. Se näkyy tietokoneen työpöydällä massamuistilaitteena, ja siltä on helppo siirtää tiedostoja.

### TULOSTA TIETOJA

Lisävarusteena on saatavana myös tulostin joka kytke-  
tään suoraan laitteeseen.

### EASYLINK™ PC-OHJELMA

EasyLink™-tietokantaohjelman avulla voit tallentaa ja järjestää kaikki mittauksesi yhteen paikkaan, laatia raportteja, joissa on sekä tekstiä ja kuvia, ja siirtää ne kunnossapitojärjestelmiisi.

**PDF**

**USB**

**PC**

**EASY-LASER** Shaft alignment report Horizontal

File information

File name	Machine No. 1
Measurement date	2013-11-02 08:51:18
Report generated from file	Machine No. 1, 2013-11-02 08:51:18, 225, Rotation EASO, 100%
Report generated date	2013-11-02 08:51:24
Operator	BOE
Measurement program	Horizontal
Measurement unit	mm
Serial no. display indicator	112 / 10000 / 10000
Temperature	20.0 °C (68.0 °F) (max. 27 °C (80.6 °F))

Overview

Result table

Category	Offset	Angle	Offset	Angle
Shaft	0.0	0.0	0.0	0.0

Result table

Category	Offset	Angle	Offset	Angle
Shaft	0.0	0.0	0.0	0.0

Thermal compensation

Category	Offset	Angle	Offset	Angle
Shaft	0.0	0.0	0.0	0.0

File information

File name	Machine No. 1
Measurement date	2013-11-02 08:51:18
Report generated from file	Machine No. 1, 2013-11-02 08:51:18, 225, Rotation EASO, 100%
Report generated date	2013-11-02 08:51:24
Operator	BOE
Measurement program	Horizontal
Measurement unit	mm
Serial no. display indicator	112 / 10000 / 10000
Temperature	20.0 °C (68.0 °F) (max. 27 °C (80.6 °F))

File information

File name	Machine No. 1
Measurement date	2013-11-02 08:51:18
Report generated from file	Machine No. 1, 2013-11-02 08:51:18, 225, Rotation EASO, 100%
Report generated date	2013-11-02 08:51:24
Operator	BOE
Measurement program	Horizontal
Measurement unit	mm
Serial no. display indicator	112 / 10000 / 10000
Temperature	20.0 °C (68.0 °F) (max. 27 °C (80.6 °F))

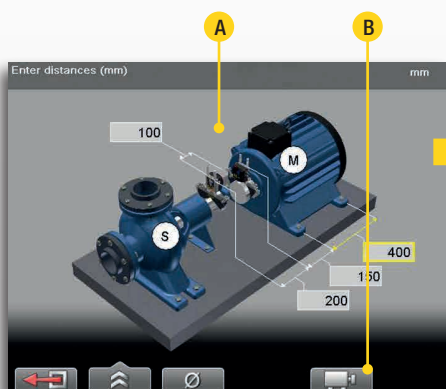


# OHJELMISTOT JA TOIMINNOT

## VAAKASUORAT KONEET



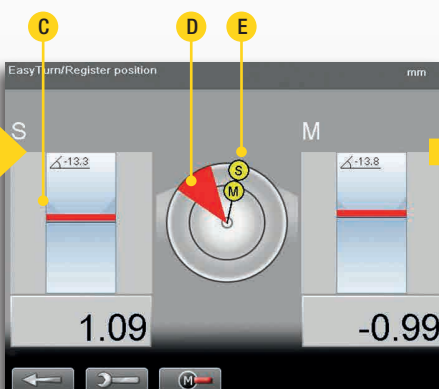
Vaakasuoraan kytketyt koneet koostuvat usein pumpusta ja moottorista, mutta kokoonpanoon voi sisältyä muitakin konetyyppejä kuten vaihteistoja ja kompressoreita. Koneen tyyppistä riippumatta se on helppo mitata ja linjata EasyLaser®-järjestelmällä. Mittausyksiköt (M ja S) asennetaan kytkimen molemmiin puolin ja liitetään näyttöyksikköön kaapelilla tai langattomasti.



1. Syötä mittausyksiköiden ja koneen jalkojen väliset etäisyydet. Jos syötät kytkimen halkaisijan, saat tuloksen myös välyksenä / painumana.

A. Kun käytät viivakoodinlukijaa, voit asettaa kaikki mittaukset kerralla.

B. Kääntävä näkymä –toiminto

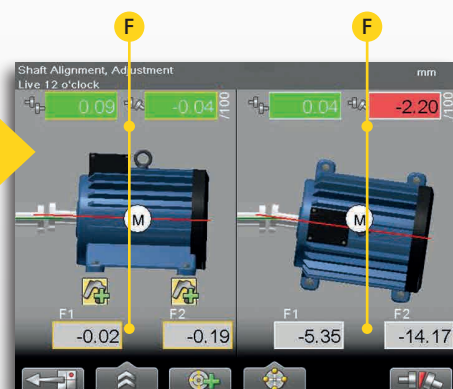


2. Lue mittausarvot kolmessa asennossa, joiden väli on vähintään 20°. Näytössä näkyy selvästi, kun lasersäde osuu ilmaimeen.

C. Ilmaisinpinta näkyy näytössä ja toimii elektronisena maalitauluna lasersäteille.

D. 20°-merkintä.

E. Mittausyksiköiden paikat akselilla näytetään.



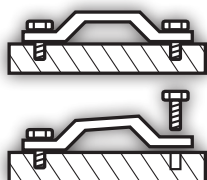
3. Live-näyttöarvoja käytetään koneen säätöön. Selvyden vuoksi säätö näytetään sekä graafisesti että numeerisesti. Vaaka- ja pystysuunnat näytetään samanaikaisesti.

F. Säätölevyvarot sekä vaakasuurat säätöarvot. Keskiösiirtymä- ja kulma-arvot on värikoodattu, jotta tuloksen voisi nähdä nopeammin: Punainen = toleranssialueen ulkopuolella, vihreä = toleranssialueella.

## JOUSTAVAN JALAN TARKISTUS



Aloita linjaus suorittamalla joustavan jalan tarkistus varmistaaksesi, että kone lepää tasaisesti kaikilla jaloillaan. Tämä on välttämätöntä luotettavan linjauksen varmistamiseksi. Ohjelma näyttää mikä jalka / mitkä jalat tulee korjata. Joustavan jalan tarkistuksen jälkeen voit siirtyä suoraan linjausohjelmaan kaikki koneen etäisyydet tallennettuna.

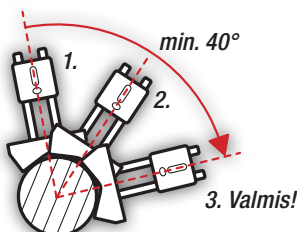


## EASYTURN™-TOIMINTO



Easyturn™-toiminnolla voit aloittaa mittauksen mistä kohtaa kierrosta hyvänsä. Rekisteröi mittausarvo pyörivällä akselilla mittausyksiköineen kumpaan suuntaan tahansa kolmeen asentoon, joiden väli on vähintään 20°. Mittaus on suoritettu!

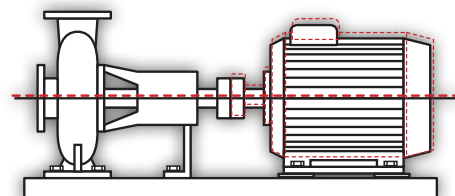
Aloita mittaus mistä asennosta hyvänsä!

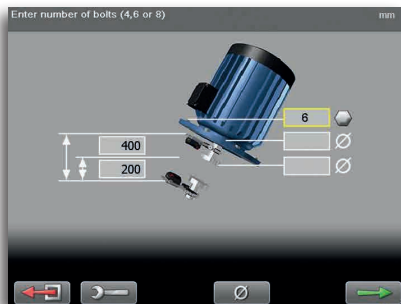


## LÄMPÖLAAJENEMISEN KOMPENSOINTI



Monissa tapauksissa koneet (esim. pumput ja moottorit) laajenevat huomattavasti lämmitessään kylmästä käyntilämpötilaan. Lämpölaajenemisen kompensointitoiminnon ansiosta mittausjärjestelmä pystyy laskemaan oikeat säätölevyjen ja säätöjen arvot myös sellaisissa tapauksissa. Yleensä valmistajat toimittavat koneiden kompensointiarvot.

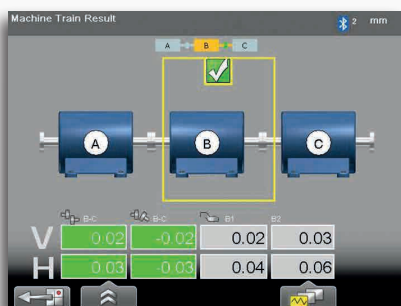




## PYSTYSUORAAN JA LAIPALLA KIINNI-

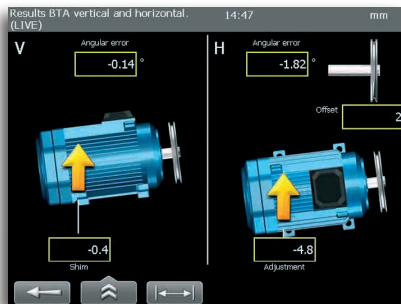
### TETYT KONEET

Pystysuoraan asennettujen ja laipalla kiinnitettyjen koneiden linjaus. Näyttää keskiösiirtymän, kulmavirheen ja säätölevyn arvon kunkin ruuvien kohdalla.



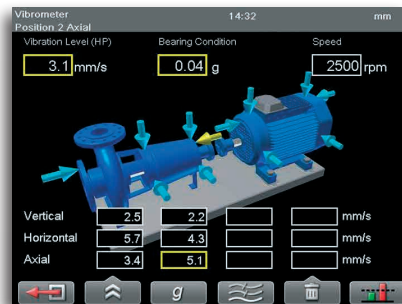
## KONEJUNA

Konejuna-ohjelma kolmen koneen linjaukseen. Voit valita viitearvo-koneen manuaalisesti, tai antaa ohjelman valita parhaan vaihtoehdon.



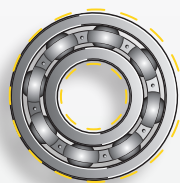
## HIHNAPYÖRÄN SUUNTAUS

Järjestelmää käyttämällä voidaan linjata hihnapyöriä digitaalisella tarkkuudella. Koneen säätö näytetään reaaliajassa kuvaruudulla kulma- ja aksiaalsiirtymäarvoineen vaaka- ja pystyakseleilla, sekä etumaisen ja takimaisen jalkaparin säätöarvona. Tulos voidaan dokumentoida normaalisti. (Mittaukseen tarvitaan E170 BTA –lisävaruste.)



## VÄRINÄMITTAUS JA LAAKERIN KUNTO

Voit mitata värinätasot (mm/s) ja laakerin kunnon (g-arvo). Ohjelma opastaa käyttäjän eri kohtien läpi, jotka koneesta mitataan pysty- vaaka- ja aksiaalisuunnassa. Tulos voidaan dokumentoida normaalisti. (Mittaukseen tarvitaan lisävaruste E285 Vibrometer probe.)



## LAAKERIVÄLYKSEN TARKISTUS

Kaikkien mittausjärjestelmiemme mukana toimitetaan hyödyllinen Values –ohjelma. Ohjelmaa voidaan käyttää esimerkiksi, kun halutaan mitata kuten mittakelloilla ja tarkistaa laakerivälyksiä. Toimii vakiolaitteilla ja koneen täysin normaalilla varustuksella!

## TOLERANSSITARKISTUS

Mittausulos voidaan tarkistaa ennalta määriteltyihin toleranssitaulukoihin tai itse määriteltyihin arvoin verrattuna. Tällä tavalla voit nähdä heti, onko linjaus hyväksytyllä toleranssi-alueella. Tämä tarkoittaa, että linjausajat lyhenevät huomattavasti.

## LIVE 360°

Tämä toiminto sallii koneiden säädön samalla kun mitaat, mitausyksiköiden ollessa millä hyvänsä kohdalla akselissa. Toiminto on erittäin käytökelpoinen silloin, kun koneen osat estävät säätäjän normaalin asennon.

## VERTAILUJALAN LUKITUS

Tämä toiminto sallii koneen minkä tahansa jalkaparin lukitsemisen. Se antaa suuremman vapauden alustaan tai ruuveilla kiinnitettyjen koneiden linjauksessa.

## KOLME JALKAPARIA / YKSI PARI EDESSÄ

Ohjelmisto sopii kaikenlaisille koneille mukaanlukien kaksi jalkaparia, kolme jalkaparia, jalkapari ennen kytkintä jne.

## MITTAUSARVON SUODATIN

Kehittynyt elektroninen suodatin-toiminto, jota käyttämällä saadaan luotettava mittausulos jopa hyvin heikoissa mittausolosuhteissa kuten avoimien ovien aiheuttamien ilmavirtojen tai viereisten koneiden värinöiden tapauksessa.

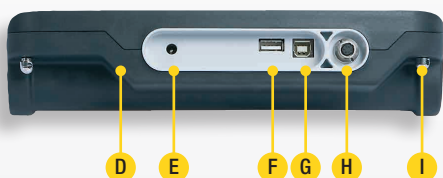
## VAIHTOEHTONÄKYMÄ

Tämä toiminto mahdollistaa moottorin asennon säädön ruudulla vastaamaan mitattavan koneen asentoa. Näin on helpompi ymmärtää säätöohjeita.

# JÄRJESTELMÄN OSAT



- A. Kaksi enter-painiketta, vasen- ja oikeakätisille käyttäjille  
B. Suuri, helppolukuinen 5,7" värinäyttö  
C. Selkeät painikkeet kunnon tuntumalla



- D. Kestävä kumipäällysteinen kotelo  
E. Latauslaitteen liitin  
F. USB A  
G. USB B  
H. Easy-Laser® -Mittauslaitteisto  
I. Olkahihnan kiinnike  
Huomaa: Kuvasta puuttuvat pöly- ja roiskesuojat liittimille.

## NÄYTÖYKSIKKÖ

Näyttöyksikössä on ohut, helposti käsiteltävä kumipäällysteinen kotelo joka tarjoaa varman otteen. Enter -painikkeet molemmilla sivuilla helpottavat myös vasenkätisten käyttäjien työskentelyä. Suurikokoiset, reilusti erillään olevat painikkeet sekä selkeät kuvat suuressa värinäytössä opastavat käyttäjän sujuvasti mittausprosessin läpi.

## KIELEN VALINTA

Voit valita kielen eri vaihtoehtoista: Suomi, englanti, saksa, ranska, espanja, portugali, ruotsi, venäjä, hollanti, korea sekä kiina ovat saatavilla. Muita kieliä on myös mahdollista saada käyttöön.

## PÄIVITYS

Jos haluat lisää toimintoja tulevaisuudessa, käy se helposti. Näyttöyksikön ohjelmiston voi päivittää internetin kautta tai kytkemällä laitteeseen uuden ohjelmiston sisältävän USB-muistitikun. Näin sinulla on myöhemmin myös pääsy mittausohjelmiin, joita kehitämme uusiin tarkoituksiin.

## TOIMINNOT

- Kestävä kumipäällysteinen kotelo
- Suuri 5,7" värinäyttö
- Kielen valinta ja symbolit
- Opastusohjelma
- Viivakoodinlukija -tuki
- Tallennus suoraan PDF-raportiksi
- Laaja sisäinen muistikapasiteetti
- Käyttäjäprofiilit henkilökohtaisilla säädöillä
- Integroitu laskin
- Muunnostyökalu pituusyksiköille
- Päivitettävä
- USB-liitäntä

## MITTAUSYKSIKÖT

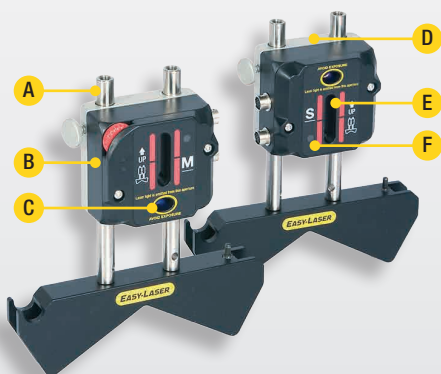
Mittausyksiköissä on suuri ilmaispinta (TruePSD) joka mahdollistaa etäisyyksien mittauksen 10 metriin saakka. Reilunkokoinen ja tukeva rakenne alumiinista ja ruostumattomasta teräksestä takaa vakaat mittausarvot ja luotettavan linjauksen parhaalla tarkkuudella vaativimmissakin ympäristöissä. Mittausyksiköt ovat vesi- ja pölytiivisiä luokan IP 65 mukaisesti.

## YHTEYDET

Mittausyksiköt voidaan kytkeä näyttöyksikköön kaapelilla tai langattomasti. Sekä kaapelit että langaton yksikkö kytketään nopeasti ruuvittomilla pistoliittimillä. Käytä yhtä langatonta yksikköä ja kytke kaapeli mittausyksiköiden välille. Saat täyden vapauden liikkuva koneiden ympärillä näyttöyksikön kanssa! Näin sinulla on vähemmän yksiköitä ladattavana sekä vähemmän paristoja vaihdettavana.

## FEATURES

- TruePSD -teknologia rajoittamattomalla tarkkuudella
- Suuri 30mm ilmaispinta
- Kaksoislasersäteet ja kaksois-PSD:t mahdollistavat myös karkeasti väärin asennettujen koneiden linjauksen. Tämä on erityisen käyttökelpoinen toiminto uusissa asennuksissa, joissa koneet eivät ole vielä oikeilla paikoillaan.
- Kummankin yksikön elektronisten kaltevuusmittareiden ansiosta järjestelmä tietää täsmälleen, kuinka yksiköt on sijoitettu. Tämä tekee myös kytkemättömien akselien mittauksesta helpompaa.
- Esiasennetut anturit nopeuttavat asennusta
- Kaksiakselisten ilmaisimien ansiosta saat yhteyden elektronisiin maalitauluihin, eli voit nähdä näytössä mihin lasersäde osuu.
- Tukeva alumiinirakenne



- A. Tankojen korkeus on 120–180mm. Tarvittaessa niitä voi jatkaa teoriassa "loputtomasti" lisävarustetangolla. Valmistettu ruostumattomasta teräksestä.  
B. Esiasennetut kannattimet  
C. Laseraukko  
D. Tukeva alumiinirakenne  
E. PSD (30 mm)  
F. LED-ilmaisim

# LISÄVARUSTEET JA LAAJENNETAVUUS

## HIHNAVOIMANSIIRRON LINJAUS



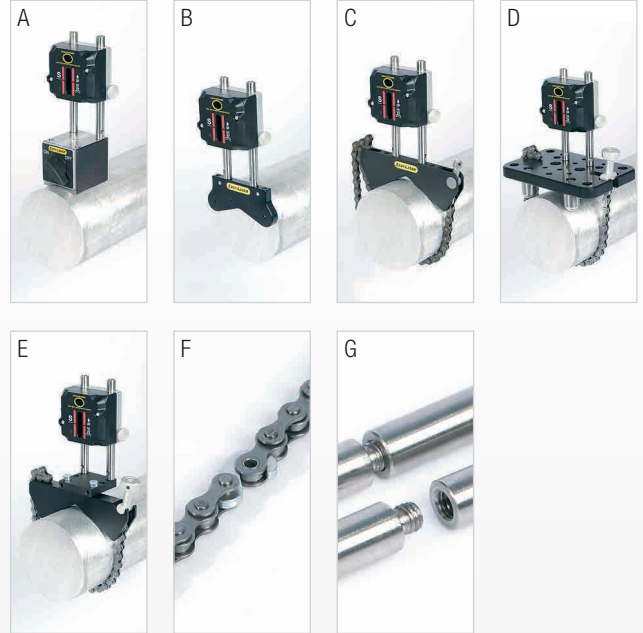
E170 BTA. Laserlähetin ja - vastaanotin hihnavoimansiirtojen linjaukseen. Näyttöyksikön liitântään käytetään E530 punaista kaapelia. Osanro 12-0659

## VÄRINÄMITTAUS



E285 Vibrometer probe. Värinän ja laakerin kunnon mittaukseen. Näyttöyksikön liitântään käytetään E530 punaista kaapelia. Osanro 12-0656

## KIINNITTIMET JA MUUT LISÄVARUSTEET



### A. MAGNEETTIJALKA SUORAAN KIIINNITYKSEEN

Hyvin vahva ja tasainen kiinnitys. Kolme magneettista reunaa mahdollistaa monia asentoja. Osanro 12-0013

### B. MAGNEETTIKIINNITIN AKSIAALIKIINNITYKSEEN

LAIPPAAN TAI AKSELIN PÄÄHÄN

Varustettu neljällä supermagneetilla. Osanro 12-0413

### C. OHUT KETJUKIINNITIN

Käytetään esimerkiksi kun kytkimen ja koneen välinen tila on rajallinen. Sisältää ohuen ketjun ja lukitustyökalan. Leveys 12mm. Osanro 12-0412

### D. LIUKUKIINNITIN

Käytetään, kun akselia ei voi pyörittää. Pallomaiset jalat varmistavat vakaan asennon akselia vasten. Kiinnitetään vakioketjuilla. Osanro 12-0039

### E. VÄLIKIINNITIN

Mahdollistaa aksiaalsiirtymän mittaussyksiköiden välille, jotta ne mahtuisivat pyörimään ulkonevien koneenosien ja liittimien ohi. Osanro 01-1165

### F. JATKOKETJUT

Mahdollistavat hyvin suurien akselien linjauksen. Pituus 900mm. (2x) Osanro 12-0128

### G. JATKOTANGOT

Ruuvataan peräkkäin Jatketavuus teoriassa rajoittamaton.

Pituus 30mm (1x) osanro 01-0938

Pituus 60mm (4x) osanro 12-0059

Pituus 120mm (8x) osanro 12-0324

Pituus 240mm (4x) osanro 12-0060

## LANGATON YHTEYS



Bluetooth®-yksikkö tehokkailla ladattavilla akuilla kestää pitkiä käyttöaikoja sekä pitkäänkestävää langatonta yhteyttä näyttöyksikköön. Osanro 12-0618

## JAKOYKSIKKÖ



Voi yhdistää jopa neljä Easy-Laser® -yksikköä ladattaessa. Osanro 12-0597



## LATAUSLAITE 12-36V



Näyttöyksikön lataamiseen 12-36V pistokkeesta, esimerkiksi autossa. Osanro 12-0585

## JATKOKAAPELIT



Pituus 5m, osanro 12-0108.  
Pituus 10m, osanro 12-0180.



## TEKNISET TIEDOT



Pidennä takuuaikaa kahdesta kolmeen vuoteen rekisteröimällä järjestelmäsi internetissä.

TAKUU 3 VUOTTA

## Järjestelmä

Suhteellinen kosteus	10–95%
Paino (täydellinen järjestelmä)	7,3 kg
Kantolaukku	LxKxS: 500x415x170 mm

## Mittausyksikkö M / S

Ilmaisimen tyyppi	TruePSD 30 mm
Resoluutio	0,001 mm
Mittausvirheet	±1 % + 1 numero
Toimintasäde	jopa 10 m
Laserin tyyppi	Diodilaser
Lasersäteen aallonpituus	635–670 nm
Laserluokka	Luokka II
Laserin lähtöteho	<1 mW
Elektroninen kallistusmittari	0,1° resoluutio
Lämpöanturit	-20–60 °C
Suojausluokka	IP 65
Lämpötila-alue	-10–50 °C
Kotelon materiaali	Elokoitu alumiini, ABS-muovit
Mitat	LxKxS: 60x67x42 mm
Paino	164 g

## Näyttöyksikkö

Näytön tyyppi/koko	VGA 5,7" värinäyttö, taustavalaistu LED
Näytön resoluutio	0,001 mm
Sisäinen akku (kiinteä)	Kestävä Lilon, ladattava
Toiminta-aika	Noin 30 tuntia normaalkäytössä
Lämpötila-alue	-10–50 °C
Liitännät	USB A, USB B, Easy-Laser®-yksiköt, Laturi
Langaton tiedonsiirto	Luokan I langaton Bluetooth®-tekniikka
Sisäinen muisti	>100 000 mittausta voidaan tallentaa
Aputoiminnot	Laskin, yksikkömuunnin
Suojausluokka	IP 65
Kotelon materiaali	PC/ABS + TPE
Mitat	LxKxS: 250x175x63 mm
Paino	1020 g

## Viivakoodinlukija

Yhteydet	USB A
Tarrat	25kpl, viivakooditarrat sisältyvät

## Langaton Bluetooth® -yksikkö akulla (Lisävaruste, hankittava erikseen)

Langaton tiedonsiirto	Luokan I langaton Bluetooth®-tekniikka
Lämpötila-alue	-10–50 °C
Sisäinen akku	Li Po
Toiminta-aika	Jatkuva käyttö: 6h
Suojausluokka	IP65
Kotelon materiaali	ABS + Ruostumaton teräs
Mitat	LxKxS: 55x55x37 mm
Paino	70 g

## Kaapelit

Järjestelmäkaapelit	Pituus 2 m, pistoliittimillä
USB-kaapeli	Pituus 1,8 m

## Kiinnittimet yms.

Ketjukiinnittimet	Tyyppi: V-kiinnitin ketjulle, leveys 18 mm. Akselin halkaisijat: 20–450 mm Materiaali: elokoitu alumiini
Tangot	Pituus: 120 mm, 60 mm (voidaan jatkaa) Materiaali: Ruostumaton teräs

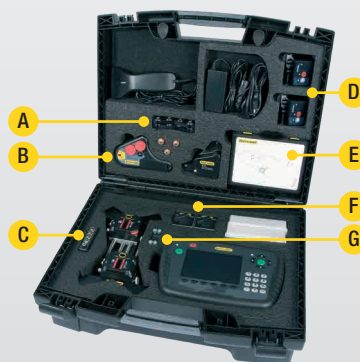
## EasyLink™ PC-ohjelma

Järjestelmävaatimukset	Windows® XP, Vista, 7. Siirtotoimintoa varten tietokoneelle on ladattava Excel 2003 tai uudempi.
------------------------	--

## Täydellisen järjestelmän sisältö

1	Mittausyksikkö M
1	Mittausyksikkö S
1	Näyttöyksikkö
1	Viivakoodinlukija ja tarrat
2	Kaapelit 2m
2	Ketjukiinnittimet
2	Jatkoketjut
4	Tangot 120mm
4	Tangot 60mm
1	Mittanauha 3m
1	USB-muistitikku / EasyLink™ PC-ohjelma
1	USB-kaapeli
1	Latauslaite (100–240 V AC)
1	Näyttöyksikön olkahihna
1	Pikaohje
1	Dokumentaatio - CD
1	Kantolaukku

Easy-Laser®-järjestelmä E530 akseli, osanro 12-0695



Laukkuun sopivat myös seuraavat lisävarusteet:

- A. Magneetikiinnittimet
- B. E170 BTA
- C. Jakoyksikkö
- D. Bluetooth® -yksiköt
- E. E285 Vibrometer -värinämittari
- F. Magneettijalka
- G. Välikiinnitin

Easy-Laser®-järjestelmän valmistaja on Damalini AB, Alfagatan 6, SE-431 49 Möndal, Ruotsi  
Puhelin +46 (0)31 708 63 00, Faksi +46 (0)31 708 63 50, sähköposti: info@damalini.se, www.damalini.com  
© 2012 Damalini AB. Pidätämme oikeuden muutoksiin ilman ennakoimista.  
Easy-Laser® on rekisteröity tavaramerkki, jonka omistaa Damalini AB.  
Muut tavaramerkit kuuluvat niiden tekijänoikeuden haltijoille.  
Tämä tuote on seuraavien standardien mukainen: EN60825-1, 21 CFR 1040.10 and 1040.11  
Tämä laite sisältää FCC ID: PVH0925, IC: 5325A-0925.



ISO9001  
SERTIFIOITU

05-0614 Rev5