

E920



UTBYGGBAR



SNABB & ENKEL
UPPSÄTTNING



HÖGSTA
PRECISION



ÅRS GARANTI

GEOMETRISK MÄTNING OCH UPPRIKTNING MED HÖG PRECISION

Med detta system kan du genomföra alla de vanligaste geometriska mätningarna, det vill säga rakhets, planhet, rätvinklighet, lodlinje och vågplan. Du mäter snabbt och med hög precision. Visad upplösning är 0,001 mm. Mätresultatet kan dokumenteras som PDF direkt i avläsningsenheten och överförs till PC. Lasersändaren är vår mycket uppskattade storsäljare D22 med nivelleringsbord, kraftiga fästmagneter/fötter, och ett mätavstånd på upp till 40 m. Sändarens laserstråle kan liknas vid en absolut rak och viktlös linjal, alltså en perfekt utgångspunkt för geometriska precisionsmätningar.



RAKHETSMÄTNING

Med rakhetsprogrammet kan du enkelt mäta långa axlar, balkar, valsar, lagerlägen, fundament, maskinkonstruktioner etc. Bestäm mätpunkterna i förväg eller allt eftersom du mäter. Placera detektorn på valda mätpunkter och registrerar värdena. Resultatet visas för både horisontell och vertikal riktning, grafiskt och digitalt. Referenspunkter kan sättas valfritt.

PLANHETSMÄTNING

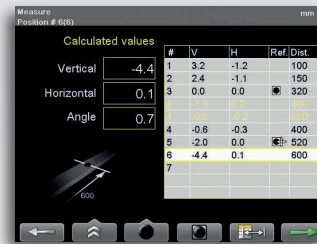
Planhetsmätning kan göras på rektangulära eller cirkulära plan. Skillnaden är bara vilken programvara som är lämpligast att använda. Placera detektorn på valda mätpunkter och registrera värdena. Efter mätningen sätts tre av mätpunkterna till noll, då räknas övriga punkter om till det nya referensplan som bildas.

RÄTVINLIGHETSMÄTNING

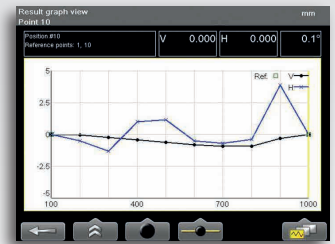
Vid mätning av rätvinklighet registreras först två mätvärden på det ena objektet för att skapa en referens till vinkeln. Därefter utnyttjas det inbyggda vinkelprismat i lasersändare D22, vilket vinklar av laserstrålen 90°, och två nya mätvärden registreras på det andra objektet.

ALLA PROGRAM INGÅR

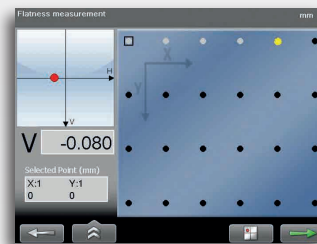
Easy-Laser® E920 är ett komplett system i sig med lasersändare, trådlös detektor och avläsningsenhet. Men det är även en utmärkt utgångspunkt för att sätta samman ett mätsystem för just dina behov och önskemål, då alla mätprogram ingår som standard! Lägg sedan till ytterligare lasersändare, mätheneter, fixturer och andra tillbehör från det breda Easy-Laser® sortimentet. Nu eller i framtiden.



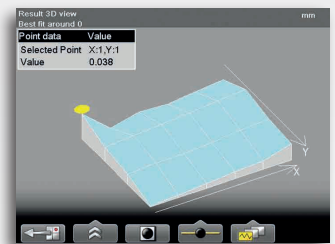
Rakhets-program. Mätning.



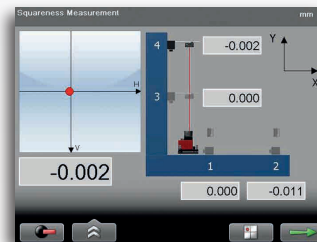
Rakhets-program. Resultatgraf.



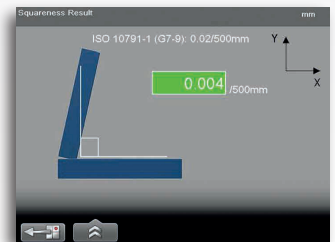
Planhets-program. Mätning.



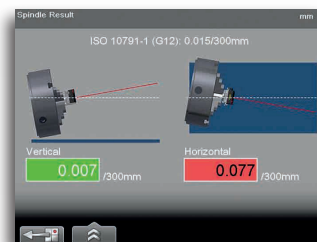
Planhets-program. Resultatgraf.



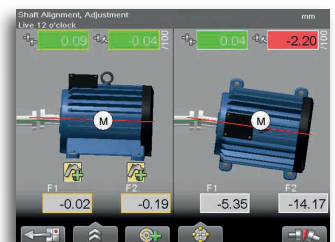
Rätvinklighets-program. Mätning.



Rätvinklighets-program. Resultat.



Spindel-program. Mätning.

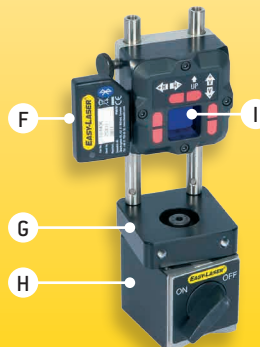
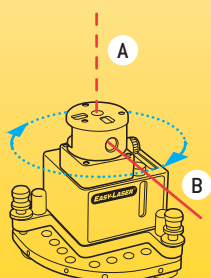


Axeluppriktning-program.
OBS! Kräver tillbehör.

GEOMETRISK MÄTTEKNIK

För mätning av rakhets, planhet, rätvinklighet m.m.

EASY-LASER®



Lasersändare

- A: Strålen vinklas av 90° mot svepet
- B: Strålen används för ett 360°-svep
- C: Nivelleringskravar (x2)
- D: Magnetfötter (x3)
- E: Roterbart laserhuvud

Detektor

- F: Bluetooth®-enhet
- G: Roterbart huvud
- H: Magnetfötter
- I: PSD (2-axlig)

TEKNISKA DATA

System

Relativ luftfuktighet	10–95%
Vikt (komplett system)	12,3 kg
Transportväska	BxHxD: 550x450x210 mm
	Stöttestad. Damm- och vattentät.

Lasersändare D22

Typ av laser	Diodlaser
Laservåglängd	635–670 nm, synligt rött ljus
Laserklass	Klass 2
Uteffekt	< 1 mW
Stråldiameter	6 mm vid utgångsöppning
Arbetsområde	40 meters radie
Batterityp	1 x R14 (C)
Drifttid / batteri	ca. 24 timmar
Temperaturområde	0–50 °C
Nivelleringsområde	± 30 mm/m [± 1,7°]
3 st libellers skalstreck	0,02 mm/m
Vinkelräthet mellan laserstrålar	0,01 mm/m [2 arc sec.]
Svepets planhet	0,02 mm
Finjustering av vridning	0,1 mm/m [20 arc sec.]
2 st libeller för vridning	5 mm/m
Husets material	Aluminium
Dimensioner	BxHxD: 139x169x139 mm
Vikt	2650 g

Detektor E7

Typ av detektor	2-axlig PSD 20x20 mm
Upplösning	0,001 mm
Måtfel	± 1% +1 siffror
Elektroniska vinkelgivare	0,1° upplösning
Temperaturgivare	± 1° C noggrannhet
Kapsling	IP-klass 66 och 67
Temperaturområde	-10–50 °C
Internt batteri	Li Po
Husets material	Eloxerad aluminium
Dimensioner	BxHxD: 60x60x42 mm
Vikt	186 g

Avläsningsenhet E51

Mätprogram	Komplett uppsättning
Typ av display/storlek	VGA 5,7" färg
Visad upplösning	0,001 mm
Power management	Endurio™-för oavbruten strömförsörjning
Internt batteri (fast)	Li Ion
Batterifack	För 4 st. R 14 (C)
Drifttid	ca. 30 timmar (Normal användarcykel)
Temperaturområde	-10–50 °C
Anslutningar	USB A, USB B, Extern, Easy-Laser®-enheter, Nätverk
Trådlös kommunikation	Klass I Bluetooth® trådlös teknologi
Internt minne	>100 000 mätningar
Hjälpfunktioner	Räknare, Enhetskonverterare
Kapsling	IP-klass 65
Husets material	PC/ABS + TPE
Dimensioner	BxHxD: 250x175x63 mm
Vikt (utan batterier)	1030 g

Bluetooth® trådlösa enheter

Trådlös kommunikation	Klass I Bluetooth® trådlös teknologi
Temperaturområde	-10–50 °C
Kapsling	IP-klass 66 och 67
Husets material	ABS
Dimensioner	53x32x24 mm
Vikt	25 g

Kablar

Typ	Med Push/Pull-kontakter
Systemkablar	Längd 2 m
Förlängningskabel	Längd 5 m
USB-kabel	Längd 1,8 m

Magnetfot med roterbar topp (för detektor)

Hållkraft	800 N
-----------	-------

Stänger för detektor

Längd	60 mm / 120 mm (förlängningsbara)
-------	-----------------------------------

EasyLink™ databasprogram för PC

Systemkrav PC	Windows® XP, Vista, 7. För exportfunktionen behöver Excel 2003 eller nyare vara installerad på datorn.
---------------	--



Ett komplett system innehåller

- 1 Lasersändare D22
- 1 Detektor E7
- 1 Avläsningsenhet E51
- 1 Bluetooth® trådlös enhet
- 1 Kabel 2 m
- 1 Kabel 5 m (förlängning)
- 1 Kabelstöd
- 1 Maskinspindelfäste
- 1 Säkerhetslina för lasersändare
- 2 Måttavlor för gruppprikning
- 1 Magnetfot med roterbar topp
- 1 Mellanfixtur
- 1 Set med stänger (6x60 mm, 6x120 mm)
- 1 Manual
- 1 Måttband 5 m
- 1 USB-minne (med EasyLink™ program)
- 1 USB-kabel
- 1 Batteriladdare (100–240 V AC)
- 1 Verktygsset
- 1 Rengöringsduk för optik
- 1 Transportväska

System Easy-Laser® E920 Geometri, Art. Nr. 12-0771

Easy-Laser® tillverkas av Damalini AB, Alfagatan 6, 431 49 Mölndal, Sverige

Tel +46 (0)31 708 63 00, Fax +46 (0)31 708 63 50

email: info@damalini.se, www.damalini.se

© 2014 Damalini AB. Vi förbehåller oss rätten till ändringar utan föregående varning. Easy-Laser® är ett av Damalini AB registrerat varumärke. Förläng produktgarantin från 2 till 3 år genom att registrera systemet på internet. Denna produkt överensstämmer med: EN60825-1, 21 CFR 1040.10 och 1040.11. Innehåller FCC ID: PVH0925, IC: 5325A-0925.



05-0687 Rev2



ISO9001
CERTIFIED

