

E920



GEOMETRISCHE MESSUNG UND AUSRICHTUNG MIT HOHER PRÄZISION

Dieses System kann verwendet werden, um die gängigsten geometrischen Messungen (Geradheit, Ebenheit, Rechtwinkligkeit, vertikale und horizontale Positionen) vorzunehmen. Die Messung erfolgt schnell und ist präzise. Die angezeigte Auflösung beträgt 0,001 mm. Mit der direkten Erstellung von PDF-Berichten und Datenbankprogrammen für den PC bietet das System auch eine vollständige Dokumentation. Der Lasersender D22 mit Nivelliertisch, starken Magnetfüßen und einer Reichweite von bis zu 40 m ist unser bekannter Verkaufsschlager. Der Laserstrahl des Senders kann mit einem absolut geraden und gewichtslosen Lineal verglichen werden: eine perfekte Ausgangslage für Präzisionsmessungen.



MESSUNG DER GERADHEIT

Mit unserem Programm zur Messung der Geradheit können Sie ganz einfach lange Wellen, Walzen, Lager, Fundamente, Maschinenstrukturen usw. messen. Sie müssen nur vor oder während der Messung eine Anzahl an Messpunkten festlegen. Sie erhalten das Ergebnis sowohl für die horizontale als auch vertikale Ausrichtung, und das grafisch und digital.

MESSUNG DER EBENHEIT

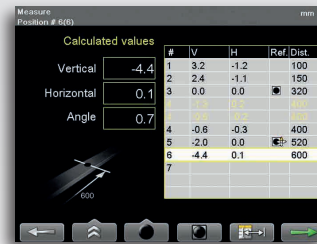
Die Ebenheit kann auf einer rechteckigen oder kreisförmigen Ebene gemessen werden. Der Nutzer kann die Methode wählen, die für die benötigte Messung am geeignetsten ist. Positionieren Sie den Detektor an den ausgewählten Messpunkten und zeichnen Sie die Werte auf. Legen Sie nach der Messung drei Messpunkte als Referenz fest (0). Die übrigen Punkte werden dann in Orientierung an die neue Referenzebene neu berechnet.

MESSUNG DER RECHTWINKLIGKEIT

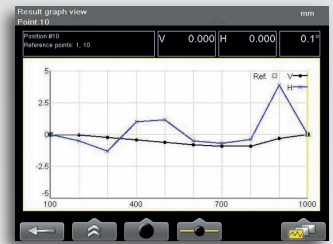
Registrieren Sie bei der Messung von Rechtwinkligkeit zuerst zwei Messwerte auf einem Objekt. Diese bilden eine Referenz für den Winkel. Verwenden Sie dann das im Lasersender D22 eingebaute winkelförmige Prisma, das den Laserstrahl im Winkel von 90° reflektiert, um zwei neue Messwerte am zweiten Objekt zu registrieren.

ALLE PROGRAMME SIND ENTHALTEN

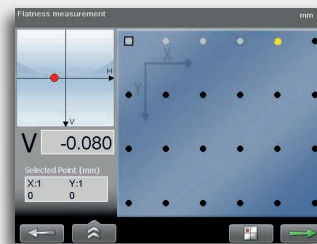
Der Easy-Laser® E920 ist ein eigenständiges, vollständiges System mit einem Lasersender, einem Detektor und einer Anzeigeeinheit. Er bietet aber auch eine ideale Ausgangslage für den Aufbau eines Messsystems, das sich Ihren besonderen Bedürfnissen und Anforderungen anpasst, da alle Messprogramme als Standard enthalten sind! Sie können zusätzliche Lasersender, Messeinheiten und Halterungen sowie weiteres Zubehör aus der vielfältigen Easy-Laser®-Serie hinzufügen. Jetzt oder später.



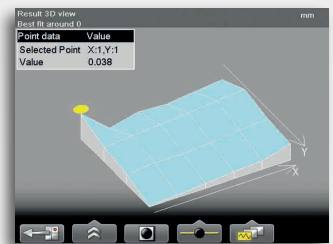
Programm Geradheit. Messung.



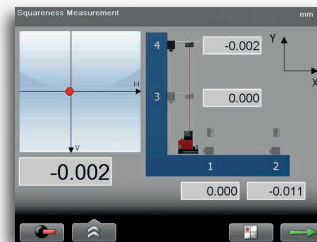
Programm Geradheit. Ergebniskurve.



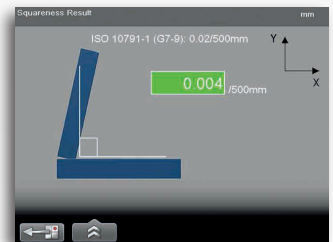
Programm Ebenheit. Messung.



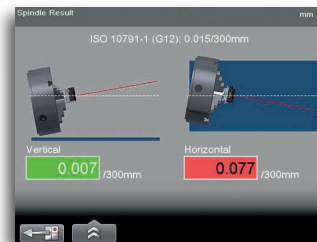
Programm Ebenheit. Ergebniskurve.



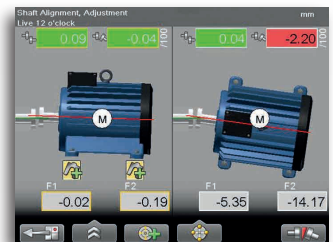
Programm Rechtwinkligkeit. Messung.



Programm Rechtwinkligkeit. Ergebnis.



Spindelprogramm. Ergebnis.

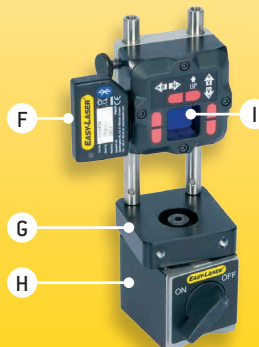
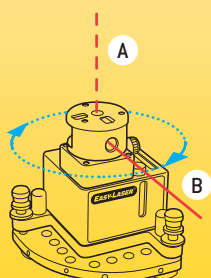


Wellenausrichtungsprogramm.
Bitte beachten! Benötigt Zubehörteile.

GEOMETRIEMESSUNGEN

Zur Messung von Geradheit, Ebenheit, Rechtwinkligkeit usw.

EASY-LASER®



Lasersender

- A: Der Laserstrahl wird um 90° zur Schwenkrichtung angewinkelt
- B: Der Laserstrahl wird für einen Schwenk um 360° verwendet
- C: Horizontierschrauben (x2)
- D: Magnetfüße (x3)
- E: Schwenkkopf

Detektor

- F: Bluetooth®-Einheit
- G: Rotierender Kopf
- H: Magnetfuß
- I: PSD (2 Achsen)

TECHNISCHE DATEN

System

Relative Luftfeuchtigkeit	10–95%
Gewicht (komplettes System)	12,3 kg
Transportkoffer	B x H x T: 550 x 450 x 210 mm
	Fallgetestet. Gegen Wasser und Staub geschützt.

Lasersender D22

Lasertyp	Diodenlaser
Laserwellenlänge	635–670 nm, sichtbares rotes Licht
Lasersicherheitsklasse	Klasse 2
Leistung	<1 mW
Strahldurchmesser	6 mm an der Öffnung
Arbeitsbereich, Reichweite	Radius 40 Meter
Batterietyp	1 x R14 (C)
Betriebszeit / Batterie	ca. 24 Stunden
Betriebstemperatur	0–50 °C
Nivellierbereich	± 30 mm/m [± 1,7°]
3 Wasserwaagenanzeigen	0,02 mm/m
Rechtwinkligkeit zwischen den Laserstrahlen	0,01 mm/m [2 Bogensek.]
Ebenheit der Schwenkebene	0,02 mm
Feintuning	0,1 mm/m [20 Bogensek.]
2 x Wasserwaagen für den Schwenk	5 mm/m
Gehäusematerial	Aluminium
Maße	B x H x T: 139 x 169 x 139 mm
Gewicht	2650 g

Detektor E7

Detektortyp	2-Achsen PSD 20 mm x 20 mm
Auflösung	0,001 mm
Messfehler	± 1 % + 1 Ziffer
Neigungsmesser	0,1° Auflösung
Temperaturfühler	± 1 °C Genauigkeit
Umweltschutzklasse	IP-Klasse 66 und 67
Betriebstemperatur	-10–50 °C
Interner Akku	Li-Po
Gehäusematerial	Eloxiertes Aluminium
Maße	B x H x T: 60 x 60 x 42 mm
Gewicht	186 g

Anzeigeeinheit E51

Messprogramme	Komplettes Set
Anzeigetyp / Größe	VGA 5,7"-Farbbildschirm
Angezeigte Auflösung	0,001 mm
Stromversorgung	Endurio™-System für ununterbrochene Stromversorgung
Interner Akku (stationär)	Li-Ion
Batteriefach	Für 4 Stück R 14 (C)
Betriebszeit	Ca. 30 Stunden (Normalbetrieb)
Betriebstemperatur	-10–50 °C
Anschlüsse	USB A, USB B, Extern, Easy-Laser®-Geräte, Netzwerk
Drahtlose Kommunikation	Klasse I drahtlose Bluetooth®-Technologie
Speicher	>100.000 Messungen
Hilfsfunktionen	Rechner, Maßeinheitenumrechner, Anleitungsfilme
Umweltschutzklasse	IP-Klasse 65
Gehäusematerial	PC/ABS + TPE
Maße	B x H x T: 250 x 175 x 63
Gewicht (ohne Batterien)	1030 g

Schnurlose Verbindungseinheit

Drahtlose Kommunikation	Klasse I drahtlose Bluetooth®-Technologie
Betriebstemperatur	-10–50 °C
Umweltschutzklasse	IP-Klasse 66 und 67
Gehäusematerial	ABS
Maße	53 x 32 x 24 mm
Gewicht	25 g

Kabel

Typ	Mit Zug-Druck-Steckverbindern
Systemkabel	Länge 2 m
Erweiterungssystemkabel	Länge 5 m
USB-Kabel	Länge 1,8 m

Magnetfuß mit drehbarem Kopf (für den Detektor)

Haltekraft	800 N
------------	-------

Befestigungsstangen für den

Detektor

Länge	60 mm/120 mm (verlängerbar)
-------	-----------------------------

EasyLink™ Datenbanksoftware für PC

Systemanforderungen	Windows® XP, Vista, 7, 8. Für die Exportfunktionen muss Excel 2003 oder eine neuere Version auf dem Computer installiert sein.
---------------------	--



Ein komplettes System umfasst

- 1 Lasersender D22
- 1 Detektor E7
- 1 Anzeigeeinheit E51
- 1 Bluetooth-Einheit
- 1 Kabel 2 m
- 1 Kabel 5 m (Verlängerung)
- 1 Kabelhalter
- 1 Maschinenspindelstift
- 1 Sicherheitsriemen für den Lasersender
- 2 Zielmarken für Grobausrichtung
- 1 Magnetfuß mit drehbarem Kopf
- 1 Versatzhalterung
- 1 Stangenset für den Detektor (6 x 60 mm, 6 x 120 mm)
- 1 Handbuch
- 1 Maßband 5 m
- 1 USB-Speicherstick (mit EasyLink™-Programm)
- 1 USB-Kabel
- 1 Akkuladegerät (100–240 V AC)
- 1 Werkzeugkasten
- 1 Reinigungstuch für Linsen
- 1 Transportkoffer

System Easy-Laser® E920 Geometrisch, Art-Nr. 12-0771

Easy-Laser® wird von Damalini AB, Alfagatan 6, 431 49 Mölndal, Schweden gefertigt.
 Telefon: +46 31 708 63 00, Fax: +46 31 708 63 50, E-Mail: info@damalini.se, Website: www.damalini.com
 © 2014 Damalini AB. Wir behalten uns das Recht vor, Änderungen ohne vorherige Ankündigung vorzunehmen.
 Easy-Laser® ist ein eingetragenes Warenzeichen von Damalini AB.
 Dieses Produkt erfüllt die folgenden Standards: EN60825, 21 CFR 1040.10 und 1040.11.
 Dieses Gerät enthält die FCC ID: PVH0925, IC: 5325A-0925.
 Verlängern Sie die Garantie von zwei auf drei Jahre, indem Sie das Produkt über das Internet registrieren.



05-0756 Rev2

