

¿Preparado para probar nuestros productos?

Easy.



EASY-LASER®

www.easylaser.com

Generation XT

— una era de independencia



Todos los programas XT en una app gratuita

Todos los programas de medición XT incluidos en una sencilla aplicación gratuita. Funcionalidad para iOS, Android y unidades de visualización Easy-Laser® XT.

Sin obligaciones

Puede adquirir el sistema con o sin la intuitiva unidad de visualización Easy-Laser XT11, resistente a los golpes y al agua. Ha recibido los premios Red Dot 2018 e IF Design 2017 por su ergonomía, sus características y su aspecto.

Flexibilidad y facilidad de uso máximas

Adquiera varios sistemas con distintas funcionalidades y aprenda a manejarlos una sola vez. Los costes de formación se reducen considerablemente porque la interfaz de la app y el funcionamiento es idéntico para todos los sistemas.

Gran autonomía

La autonomía de hasta 16 horas para la unidad de visualización y 24 horas para las unidades de medición, permitirá finalizar los trabajos más largos y complejos.



XT Alineación de ejes

Easy-Laser® XT770 Shaft

Para resolver cualquier problema de medición y alineación en la mayoría de las máquinas.

- Unidades de medición con láser de punto de 2 ejes
- La función 360Live permite el ajuste con las unidades colocadas a cualquier ángulo alrededor del eje
- Comprobación del movimiento de la máquina en el tiempo con el programa EasyTrend*
- Barrido continuo y mediciones multipunto
- Programas para máquinas de montaje horizontal, vertical y sobre bridas
- Programa para trenes de máquinas (sin límite)
- Programa para la medición de planitud o alabeo de la base
- Distancia de medición 20 m



Easy-Laser® XT660 Shaft

Con la unidad XT660 podrá realizar todos los pasos importantes de configuración y mantenimiento de la máquina.

- Unidades de medición con láser de punto de 1 ejes
- Barrido continuo y mediciones multipunto
- Programas para máquinas de montaje horizontal, vertical y sobre bridas
- Programa para trenes de máquinas (3 máquinas)
- Programa para la medición de planitud o alabeo de la base
- Distancia de medición 20 m



Easy-Laser® XT550 Shaft

El sistema XT550 intrínsecamente seguro y con homologación Ex/ATEX tiene las mismas funciones que el XT660. La diferencia es que incluye otra unidad de visualización (Tab-Ex® de Ecom) para utilizarla en áreas potencialmente explosivas. Las unidades de medición cuentan con las certificaciones:

- II 2 G, Ex ib op is IIC T4 Gb, -10°C ≤ Ta ≤ +50°C
- Presafe 17 ATEX 10552X, IECEx PRE 17.0049X



Easy-Laser® XT440 Shaft

Con funciones para la mayoría de las necesidades.

- Unidades de medición con línea láser de 1 eje
- Mediciones EasyTurn y 9-12-3
- Programas para máquinas de montaje horizontal, vertical y sobre bridas
- Distancia de medición 10 m



Funciones de Generation XT

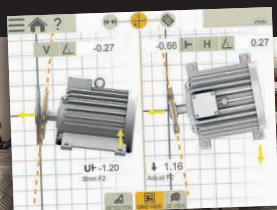
XT660 / XT550						XT770		
XT440								
Horizontal	Vertical	Valores (comparadores digitales)	Alineación de correas*	Vibrómetro*	Alabeo	Tren de máquinas**	EasyTrend *	Cardán/máquinas descentradas*
Desajuste de patas	Ajustes en tiempo real	9-12-3	EasyTurn	Multipoint	Barrido continuo	Planitud básica *	Ajustes con 360° live	Guía de ajuste

*Requiere accesorios. **También con XT550.

XT Alineación de correas

Easy-Laser® XT190 BTA

Presenta lecturas digitales de desviación paralela y error angular «en tiempo real». Utilícelo como complemento de los sistemas XT770/XT660/XT440/E720/E710/E540, o como herramienta independiente gracias a su pantalla integrada. También puede descargar la app gratuita XT Alignment y utilizarla con el teléfono o la tableta iOS o Android como dispositivo de visualización. Alinee según las tolerancias especificadas y después documente los resultados en un PDF.



Adecuado para la mayoría de las transmisiones: correas trapezoidales, correas dentadas, correas planas y cadenas de transmisión.

XT Medición de las vibraciones

Easy-Laser® XT280 VIB

Analizador de vibraciones muy fácil de utilizar que permite diagnosticar rápidamente los niveles de vibraciones, el desequilibrio, la desalineación y las holguras.

La lectura directa de 1x, 2x, 3x RPM, el valor global y el estado de los cojinetes ofrece la información necesaria durante la instalación y alineación.

El XT280 se conecta a la aplicación XT, lo que permite documentar el resultado como PDF, con fotografías y comentarios para cada punto de medición.



7.5	ISO mm/s
23 BDU	0.4 g

XT Cámara térmica (IR)

Easy-Laser® XT11 + Cámara térmica

La unidad de visualización Easy-Laser XT11 permite utilizar una cámara de imágenes térmicas (IR) junto a la cámara digital de 13 MP estándar. Saque una imagen térmica antes y después de la alineación e incluya ambas con la documentación.



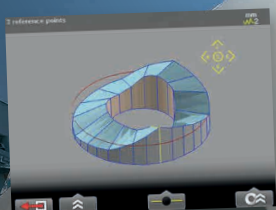
XT Kit Geo

Easy-Laser® XT Kit para mediciones geométricas

Añadiendo este kit a XT770 y utilizando el programa Valores, podrá realizar mediciones de planitud y rectitud con el máximo grado de fiabilidad y precisión. El kit incluye el versátil y probado transmisor láser D22 (en la imagen) y soportes geométricos. Si desea más información, hable con su representante de ventas.



*Requiere accesorio. **3 máquinas como máximo sistema E540.



Medición móvil

¡Los sistemas de medición de la planitud Easy-Laser Flange son verdaderamente fáciles de usar! Presentan los resultados en gráficas True3D y todos los cálculos de mejor ajuste directamente sobre el terreno.



Alineación de rodillos

Con Easy-Laser **E975** (en la imagen) podrá alinear rápidamente uno o dos rodillos cuando los sustituya. El sistema **E970** es un sistema completo para medir el paralelismo y otras mediciones geométricas.



Sistemas de medición geométrica Easy-Laser

La línea láser funciona como una regla absolutamente recta y sin peso hasta 40 metros (dependiendo de la configuración del sistema). Nuestros sistemas láser ofrecen más posibilidades para alinear con precisión y comprobar la geometría de la maquinaria, y también son mucho más fáciles de usar que la tecnología tradicional.



Medición geométrica *Serie E*

Easy-Laser® E915/E910 Flange

Permite medir la planitud en bridas. Nada más terminar la medición, se puede ver el resultado como imagen real en 3D en la unidad de visualización y analizar el resultado con toda facilidad aplicando distintos ajustes de cálculo, sin necesidad de recurrir a un PC con programas de análisis independiente. De esta manera, la producción es mucho más eficiente.

Hay dos sistemas para bridas:

- Easy-Laser E915 con láser giratorio.
- Easy-Laser E910 con láser de barrido.



Easy-Laser® E920 Geometric

Este sistema puede utilizarse para realizar todas las mediciones geométricas más comunes: rectitud, planitud, perpendicularidad, plomada y nivel. La medición es rápida y precisa. La resolución visualizada es de 0,001 mm. El sistema proporciona documentación completa, con generación directa de informes PDF y programas de bases de datos para PC.

El transmisor láser es nuestro conocido superventas, el D22 con mesa de nivelación, sólida base magnética y un alcance de hasta 40 m.



Easy-Laser® E930 Extruder

El sistema E930 Extruder está diseñado para medir la rectitud y la dirección de husillos, principalmente en tubos de máquinas de extrusión, aunque también se puede utilizar en tuberías hidráulicas, por ejemplo. El pensado diseño del sistema garantiza un proceso de medición rápido y preciso. Este sistema puede medir diámetros desde tan solo 50 mm. Los programas guían al usuario durante el proceso de medición, lo que agiliza el trabajo.



Easy-Laser® E980 Sawmill

El sistema Easy-Laser E980 Sawmill aumenta la eficiencia y reduce los costes en los aserraderos. El sistema mide la rectitud, la planitud y la perpendicularidad, y permite alinear y posicionar hojas de sierra, ruedas de cinta, reductores y volantes. También es perfecto para sierras circulares y de banda.



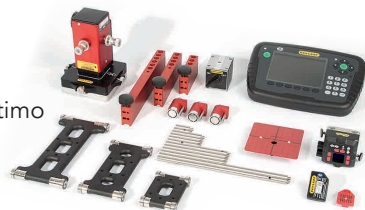
Easy-Laser® E950 Bore Alignment

Easy-Laser E950 hace de la medición y alineación de rodamientos y cojinetes radiales una tarea más sencilla gracias a sus detectores inalámbricos y a sus versátiles soportes.

- ✓ Añadir, eliminar y volver a medir puntos de medición
- ✓ Mide cojinetes completos y semicojinetes
- ✓ Ofrece medición multipunto
- ✓ Mide la ovalidad
- ✓ Calcula la ondulación (corta y larga) y el ajuste óptimo

Versiones:

- Easy-Laser E950-A y E950-C para motores diésel, compresores, cajas de engranajes, etc.
- Easy-Laser E950-B y E950-D para ejes portahélice con bocina.



Easy-Laser® E960 Turbine

El sistema de alineación de turbinas Easy-Laser® E960 simplifica el trabajo de medición y ajuste de diafragmas y cojinetes gracias a la unidad detectora inalámbrica y a los programas de medición, que guían al usuario por todo el procedimiento de medición.

- ✓ Añadir, eliminar y volver a medir puntos de medición
- ✓ Mide cojinetes completos y semicojinetes
- ✓ Ofrece medición multipunto
- ✓ Mide la ovalidad
- ✓ Calcula la ondulación (corta y larga) y el ajuste óptimo

Versiones:

- Easy-Laser E960-A: para turbinas de gas y turbinas de vapor pequeñas.
- Easy-Laser E960-B: para turbinas grandes.



Easy-Laser® E970 Paralelismo

Este sistema permite hacer mediciones del paralelismo en rodillos y otros componentes de numerosas aplicaciones. El E970 es especialmente adecuado cuando hay que medir y alinear muchos elementos, y cuando las distancias son grandes (40+40 m). También se puede usar para hacer mediciones de nivelación, rectitud y planitud de secciones de cable (cajas de aspiración), planitud de asientos y rectitud de rodillos.

- ✓ Permite medir el paralelismo en multitud de elementos
- ✓ Es un sistema versátil que sirve también para mediciones de planitud y nivelación



Easy-Laser® E975 Roll alignment

Diseñado principalmente para la alineación de rodillos, el sistema es muy apropiado cuando hay que cambiar o ajustar solo uno o dos rodillos al mismo tiempo. El E975 utiliza un nuevo detector revolucionario y un nivel de precisión digital. ¡Se monta en la máquina en muy poco tiempo!

- ✓ Permite aprovechar periodos de inactividad breves para hacer el trabajo
- ✓ Es más fácil de usar que los métodos tradicionales





Medición de diámetros interiores

El sistema **E950** se usa para medir la rectitud de las líneas centrales de los muñones de cojinete de, por ejemplo, motores diésel, cajas de engranajes, compresores y líneas motrices del portahélice. También se puede usar para medir la circularidad.

Easy-Laser® E290 Digital level

Los niveles digitales resultan muy útiles durante la instalación y la alineación de casi cualquier tipo de máquina, pues permiten, por ejemplo, nivelar mesas de máquina, bancadas y rodillos. También son una gran ayuda para comprobar la rectitud, la planitud y el paralelismo. El nuevo Easy-Laser E290 ofrece ahora la posibilidad de documentar el trabajo por conexión inalámbrica con el sistema de alineación Easy-Laser®. El nivel digital E290 es el complemento perfecto de los sistemas de alineación por láser y supone una inversión rápidamente recuperable gracias a la gran variedad de aplicaciones que tiene.



Consíguelo en el
App Store

Utilice el iPhone, el iPod o el iPad como pantalla.

Nuestra app gratuita Precision Level le permitirá seguir la alineación desde el lugar en el que está ajustando la máquina y documentar la medición.



¡Es fácil!

La app Easy-Laser® XT Alignment le da la libertad de trabajar con la unidad de visualización que mejor se adapta a usted y al trabajo que realiza*. Descargue la app gratuita y ¡empiece a medir!

*Consulte la lista de modelos compatibles en nuestro sitio web.



En nuestro sitio web encontrará representantes de ventas y Centros de servicio técnico de Easy-Laser® de todo el mundo. También encontrará más información sobre cada sistema de medición específico y podrá descargar detallados catálogos de productos:

www.easylaser.com

Distribuidor autorizado:

ISO
CERTIFICADO
9001

3
AÑOS
DE GARANTÍA

CE



**CAUTION
LASER RADIATION**
DO NOT STARE INTO BEAM
CLASS 2 LASER PRODUCT

Easy-Laser® es un producto fabricado por Easy-Laser AB, Alfagatan 6, SE-431 49 Mölndal, Suecia
Tel: +46 (0)31 708 63 00. Correo electrónico: info@easylaser.com. Internet: www.easylaser.com
© 2020 Easy-Laser AB. Reservado el derecho a efectuar modificaciones sin previo aviso.
Easy-Laser® es una marca registrada de Easy-Laser AB. Android, Google Play y el logotipo de Google Play son marcas comerciales de Google Inc. Apple, el logotipo de Apple logo, iPhone y iPod touch son marcas comerciales de Apple Inc., registradas en EE. UU. y otros países. App Store es una marca de servicio de Apple Inc. Las demás marcas comerciales pertenecen a sus respectivos titulares. Este producto cumple las normas: EN608251, 21 CFR 1040.10 y 1040.11. FCC ID: Q0QBGM111, IC: 5123A-BGM111 + FCC ID: PPD-QCA6234, IC: 4104A-QCA6234.
05-0661 Rev13