

*Vill du lära känna våra produkter?*

# Easy.



**EASY-LASER®**

[www.easylaser.com](http://www.easylaser.com)

# Generation XT

– en självständighetsförklaring



## Alla XT-funktioner i en app

Alla mätprogram och funktioner i en och samma app. Funktionalitet för iOS, Android och Easy-Laser® XT-avläsningsenhet.

## Inga inläsningar

Köp med eller utan vår användarvänliga och stryktåliga Easy-Laser XT11 avläsningsenhet. Prisbelönad av RedDot2018 och IF Design 2017 för ergonomi, funktioner och design.

## Maximal flexibilitet och enkelhet!

Investera i flera system med olika kapacitet, lär dig ett! Eftersom det är samma programvara/app i grunden behöver du bara lära dig ett sätt att jobba.

## Långa driftstider

De långa drifttiderna på 16 timmar för avläsningsenheten och 24 timmar för mätenheter gör att du kan du påbörja och avsluta de tuffaste av uppdrag!



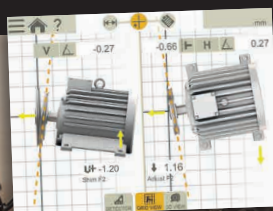




# XT Remuppriktning

## Easy-Laser® XT190 BTA

Visar offset och vinkelfel digitalt i "live". Använd den som ett tillbehör till XT770/XT660/XT440/E720/E710/E540 systemen, eller som separat verktyg tack vare inbyggd display. Eller ladda ner den kostnadsfria appen "XT Alignment" och använd din iOS eller Android telefon/platta som visningsenhet! Rikta till specificerade toleranser, dokumentera sedan som PDF.



För de flesta remtor: V-rem, tandrem, flatrem och kedjedrifter.

# XT Vibrationsmätning

## Easy-Laser® XT280 VIB

Lättanvänt vibrationsanalysinstrument som snabbt diagnosticerar vibrationsnivå, obalans, feluppriktning etc.

Visar 1x, 2x, 3x RPM, totalnivå och lagerkonditionsvärde, vilket ger nödvändig information vid installation och uppriktning. XT280 kommunicerar med XT-appen, vilket gör det möjligt att dokumentera resultatet som PDF, med foto och kommentarer för varje mätpunkt.



7.5	ISO mm/s
23 BDU	0.4 g

# XT Värmekamera

## Easy-Laser® XT11 + Värmekamera

I avläsningsenheten Easy-Laser XT11 har du möjligheten att lägga till en termisk kamera (IR) jämte den standardmonterade 13 MP digital-kameran. Ta en termisk bild före och efter uppriktning och lägg med i dokumentationen!



# XT Geometri-kit

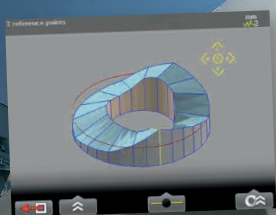
## Easy-Laser® XT Geometri-kit

Addera detta kit till system XT770, så kan du med program Värde göra rakhets- och planhetsmätningar med högsta precision och pålitlighet. Innehåller den flexibla och väl beprövade lasersändaren D22 (bilden) plus geometri-fixturer.



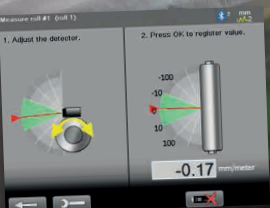






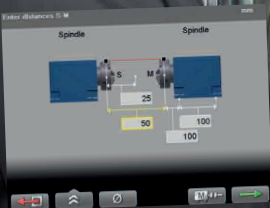
### Mobil mätning

Easy-Laser Flänssystem är verkligen mycket enkla och praktiska att använda! En True3D-graf och best-fit beräkningar är tillgängliga direkt under mätning.



### Valsuppriktning

Med Easy-Laser E975 (avbildad) riktar du snabbt upp en eller två valsar när du byter ut dem. E970 är ett komplett system för parallellitet och andra geometriska mätningar.



### Total kontroll

Alla mätningar med E940-systemet jämför mätresultatet mot gällande ISO-standarder för verktygsmaskiner.



# Geometrisk uppriktning *E-serien*

## Easy-Laser® E915/E910 Fläns

För planhetsmätning av flänsar på exempelvis torndelar till vindkraftverk och svängkranslager. Se resultatet som sann 3D-bild direkt i avläsningsenheten vid mätning. Utvärdera sedan enkelt med olika beräkningsmodeller direkt på plats utan behov av separat PC och analysprogram. Resultatet är effektivare produktion.

### Två flänssystem är tillgängliga :

- Easy-Laser E915 med motordriven Spin Laser.
- Easy-Laser E910 med manuellt roterad laser.



## Easy-Laser® E920 Geometri

Med detta system kan du genomföra alla de vanligaste geometriska mätningarna, det vill säga rakhet, planhet, rätvinklighet, lodlinje och vågplan. Du mäter snabbt och med hög precision. Visad upplösning är 0,001 mm. Mätresultatet kan dokumenteras som PDF direkt i avläsningsenheten och överförs till PC. Lasersändaren är vår mycket uppskattade storsäljare D22 med nivelleringsbord, kraftiga fästmagneter/fötter, och ett mätavstånd på upp till 40 m.



## Easy-Laser® E930 Extruder

Extruder-systemet är konstruerat för att mäta rakhet och pekriktning, främst på extruderrör. En annan applikation är exempelvis hydraulrör. Systemets genomtänkta design borgar för en snabb och noggrann mätprocedur. Diametrar ner till 50 mm kan mätas, på ett avstånd av upp till 40 meter. Programmen guidar dig genom mätningen, vilket snabbar upp arbetet.



## Easy-Laser® E940 Verktygsmaskin

Easy-Laser E940 verktygsmaskinssystem är ett komplett system för mätning och uppriktning av verktygsmaskiner. Det viktigaste att kontrollera är maskinens geometri; rakhet, spindelriktning, planhet och rätvinklighet, då inte ens de mest precist kalibrerade linjärrörelserna kan kompensera för skeva rörelser och ojämna maskinytor.

Jämfört med konventionella metoder, som mätklockor, mandrel och stenvinklar, så mäter du noggrannare och snabbare med ett lasermätssystem. Dessutom kan resultatet dokumenteras.



- ✓ Lätt och behändig utrustning
- ✓ Möjlighet att mäta och rikta på långa avstånd
- ✓ Dokumentera mätresultatet som PDF och på PC



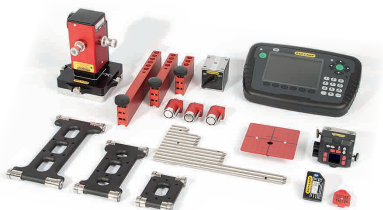
**HyperPSD™**

Gör det möjligt att visa en upplösning på 0,0001 mm.

## Easy-Laser® E950 Hålcentrering

Easy-Laser E950 gör kontroll och uppriktning av lager och lagerläge enklare tack vare trådlös detektor och flexibla fixturer.

- ✓ Lägg till, ta bort eller mät om mätpunkter valfritt
- ✓ Mäter både hela och halva lagerlägen
- ✓ Flerpunktsmätning
- ✓ Ovalitetsmätning
- ✓ Omfattande analysmöjligheter direkt i avläsningsenheten (t.ex. waviness och best-fit)



### Tillgängliga konfigurationer:

- Easy-Laser E950-A och E950-C för dieselmotorer, kompressorer, växellådor etc.
- Easy-Laser E950-B och E950-D för propelleraxel-drivlinor med skrovgenomföring.

## Easy-Laser® E960 Turbin

Med Easy-Laser E960 Turbinsystem blir mät- och uppriktningsarbetet av diafragma och lager enklare tack vare trådlös detektor och mätprogram som guidar dig genom mätprocessen.

- ✓ Lägg till, ta bort eller mät om mätpunkter valfritt
- ✓ Mäter både hela och halva lagerlägen
- ✓ Flerpunktsmätning
- ✓ Ovalitetsmätning
- ✓ Omfattande analysmöjligheter direkt i avläsningsenheten (t.ex. waviness och best-fit)



### Tillgängliga konfigurationer:

- Easy-Laser E960-A: Lämpligt för gasturbiner och små ångturbiner.
- Easy-Laser E960-B: Lämpligt för stora turbiner.

## Easy-Laser® E970 Parallellitet

För parallellitetsmätning av valsar och andra objekt i en mängd av applikationer. E970 är speciellt lämpligt när många objekt ska mätas och riktas, och när avstånden är långa (40+40 m). Mäter även vågplan, rakhet och planhet på viraparti (suglådor), planhet på fundament och rakhet på valsar.

- ✓ För parallellitetsmätning av de flesta typer av objekt
- ✓ Flexibelt system – även för vågplan och planhet
- ✓ Utbyggbart också för exempelvis axeluppriktning



## Easy-Laser® E975 Valsuppriktning

Mätsystem huvudsakligen för valsuppriktning. Mycket snabbt och smidigt att använda när bara en eller ett par valsar ska bytas vid samma tillfälle. E975 har en ny revolutionerande detektor, och ett digitalt maskinpass.

- ✓ Även kortare stopp kan utnyttjas
- ✓ Enklare att använda än traditionella metoder



## Easy-Laser® E980 Sågverk

Easy-Laser E980 sågverks-system hjälper dig öka effektiviteten och spara pengar i din såglinje. Systemet mäter rakhet, planhet och rätvinklighet. Sågblad, klingor, bandhjul, reducerare och styrningar riktas och positioneras enkelt. Systemet klarar klingsågar och bandsågar lika bra.







### Hållcentring

**E950** är ett system som används för att mäta rakheten i lagerlågen i exempelvis dieselmotorer, växellådor, kompressorer och propellerdrivlinor. E950 kan även användas för mätning av rundhet.

### Easy-Laser® E290 Digitalt maskinpass

Digitala maskinpass är mycket användbara verktyg vid uppställning och uppriktning av maskiner av de flesta slag, exempelvis nivellering av maskinbord, valsar, fundament, etc. Andra användningsområde är kontroll av raket, planhet och parallellitet. Easy-Laser E290 tillför nu även möjligheten att dokumentera arbetet, genom att trådlöst ansluta till Easy-Laser uppriktningssystem.

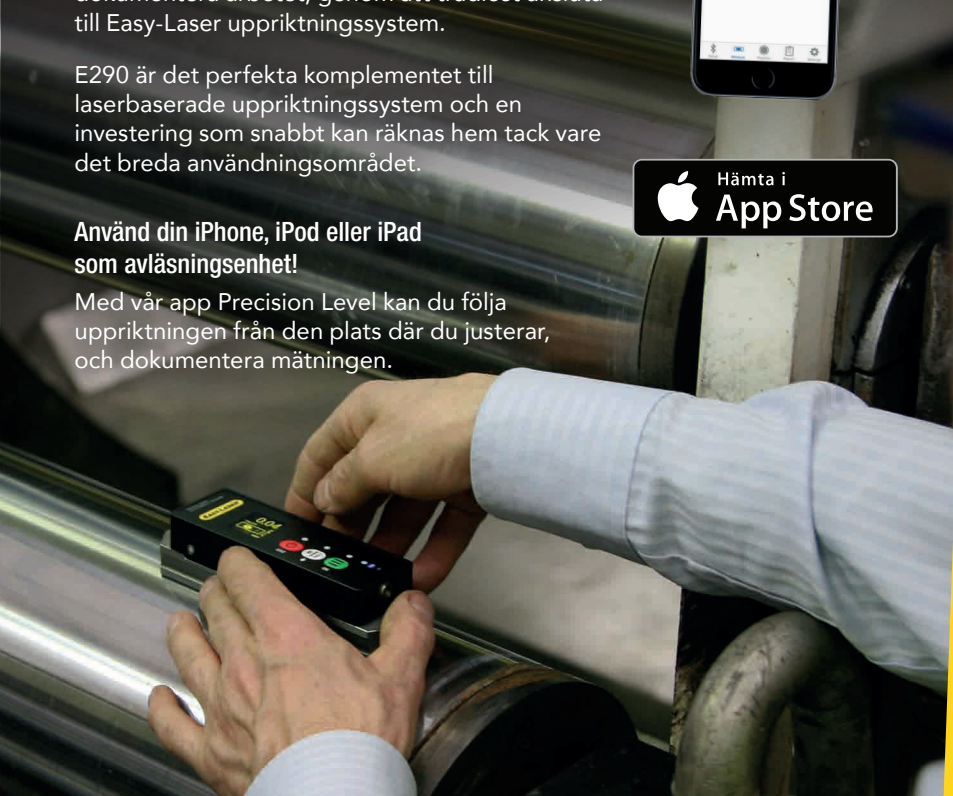
E290 är det perfekta komplementet till laserbaserade uppriktningssystem och en investering som snabbt kan räknas hem tack vare det breda användningsområdet.

**Använd din iPhone, iPod eller iPad som avläsningsenhet!**

Med vår app Precision Level kan du följa uppriktningen från den plats där du justerar, och dokumentera mätningen.



Hämta i  
**App Store**



**Det är enkelt!**

Uppriktningsappen Easy-Laser XT Alignment ger dig frihet att arbeta på den skärm som passar dig och det pågående jobbet bäst\*! Ladda ner appen gratis och börja mäta!

\*På vår webbplats kan du se vilka modeller som är kompatibla med appen.



På vår webbsida kan du läsa mer om varje specifikt mätsystem och ladda ner detaljerade produktbroschyrer. Där hittar du även vår blogg med intressanta användarberättelser!

**[www.easylaser.com](http://www.easylaser.com)**

Easy-Laser AB, Alfagatan 6, 431 49 Mölndal, Sverige  
Tel +46 (0)31 708 63 00, Fax +46 (0)31 708 63 50  
[info@easylaser.com](mailto:info@easylaser.com), [www.easylaser.com](http://www.easylaser.com)

ISO  
9001  
CERTIFIERAD

3  
ÅRS  
GARANTI

CE



**CAUTION**  
LASER RADIATION  
DO NOT STARE INTO BEAM  
CLASS 2 LASER PRODUCT

© 2019 Easy-Laser AB. Vi förbehåller oss rätten till ändringar utan föregående varning.

Easy-Laser® är ett av Easy-Laser AB registrerat varumärke. Android, Google Play, och Google Play logon är varumärken som tillhör Google Inc. Apple, the Apple logo, iPhone, and iPod touch are trademarks of Apple Inc., registered in the U.S. and other countries. App Store is a service mark of Apple Inc. Övriga varumärken tillhör respektive rättighetsinnehavare.

Dessa produkter överensstämmer med: EN60825-1, 21 CFR 1040.10 och 1040.11. Dessa produkter innehåller FCC ID: Q00BGM111, IC: 5123A-BGM111 och FCC ID: PPD-QCA6234, IC: 4104A-QCA6234. 05-0699 Rev12